

4-STERNE WELLNESS- & FAMILIENHOTEL
MY KRAMERWIRT RESORT

LEBE **LIEBE** **LACHE**



4-STERNE HOTEL KRAMERWIRT IN GEIERSTHAL

Lässig – Entspannt – Ihr zweites Zuhause

Wellness- & Familienhotel
MY KRAMERWIRT RESORT

Regenbogen-Inklusivprogramm	3–17
Stammgästerabbatt	3
Anreise	4
Kulinarik	5–6
Aktiv beim Kramerwirt, Zocker Lounge	7–10
Saunawelten	11–12
Ruheoasen	13
Wasserwelten	14–16
Paradiesgarten	17
Private Candle Light Dinner	18
Hotelbar, Lounge & Biergarten	19
Kramerwirt Highlight – besondere Specials	20–21
Luxury Lifestyle: Neue Luxus-Appartements	22

Preise Zimmer & Suiten	23–34
Preise Luxus-Appartements	33–37
Preise Ferien-Appartements	38–40
Angebote	41–45
Wintergenuss	46
Sommer- & Familienzeit	47–48
Kinderpreise und Angebot „Kramerwirt Spezial“	49
Fit & Aktiv / In- und Outdoor	50
Zubuchbare Anwendungen	51–54
Beauty- und Wellnessoase	55–59
Tageswellness	60–63
My Kramerwirt Resort Lageplan	64–66
Wissenswertes	67
Kontakt, Lage/Karte	68

10x

REGENBOGEN- INKLUSIVLEISTUNGEN



**Jubiläum
20 Jahre
Treue
Rabatt**

1

GASTFREUNDSCHAFT

Stammgast sein lohnt sich! Weil SIE einfach unverzichtbar sind

Auf ein breit gefächertes Sortiment oder Zusatzleistungen ist der Treuerabatt möglich. Sie sind noch kein Treuerabattkunde? Keine Sorge: sammeln Sie ab dem ersten Aufenthalt Treuepunkte. Pro verzeichnetem Aufenthalt gibt es einen Treuepunkt!

Getreu dem Motto „Wir zaubern Ihnen ein Lächeln ins Gesicht“ gibt das gesamte Team sein Bestes, um Ihnen einen unbeschwerten und unvergesslichen Aufenthalt zu bereiten. Aber überzeugen Sie sich doch einfach selbst, ganz persönlich vor Ort.

Wir freuen uns auf Sie!

Charly, Carl und Bianca Fischl sowie das gesamte Regenbogenland-Kramerwirt-Team



Treuerabatt möglich

Treue Gäste, kleine Preise:

Wiederkommen lohnt sich!

5x Urlaub = ab dem 6. Urlaub 5% Rabatt

11x Urlaub = ab dem 12. Urlaub 6% Rabatt

18x Urlaub = ab dem 19. Urlaub 7% Rabatt

20x Urlaub = ab dem 21. Urlaub 8% Rabatt

22x Urlaub = ab dem 23. Urlaub 9% Rabatt

25x Urlaub = ab dem 26. Urlaub 10% Rabatt

Ab dem 30. Urlaub 11% Rabatt

Bronzecard
Silbercard
Goldcard
Diamantcard

Wir haben unser Rabattsystem erweitert. Der Treuerabatt ist nun bei folgenden Leistungen möglich:

- auf folgende Übernachtungsangebote: Kramerwirtwochen, Rendezvous mit Kramerwirt, Bodyflirt, Aloha, Wolkenzauber, Romantiktage, Kennenlertage, Karibikzauber, Aktiv-Erlebniswoche, 14=12 Kramerwirt Spezial sowie auf den regulären Zimmer-Tagespreis ohne Pauschale
- Frühstück am Anreisetag
- Verlängerungsnachmittag am Abreisetag
- Candle-Light-Dinner im Kaminzimmer
- Verkaufsecke vor Ort mit Produkten u. A. von der Firma Räder sowie hauseigener Produkte
- NEU: 5 ÜN Familienzeit

2 ANREISE

Willkommen beim Kramerwirt Ankommen – Wohlfühlen – Relaxen

⬡ Auf dem Zimmer erwartet Sie ein Begrüßungssekt sowie eine Flasche Wasser zur Einstimmung auf Ihren Aufenthalt beim Kramerwirt.



⬡ Werfen Sie einen Blick auf unser 2000 Liter Meerwasser Aquarium.



⬡ Zuckerl: auch das Mittagsbuffet von 13:00 – 15:30 Uhr ist am Anreisetag bereits inklusive



⬡ Kostenlose Abholung vom Bahnhof in Teisnach.

⬡ Jeden Montag Begrüßung und Führung durch den Wellnessbereich.

3 KULINARIK - GENUSS PUR

Ihr Platz für kulinarische Verwöhnerlebnisse



Der beste Start in den Tag

Auch im Bayerischen Wald sind wir der Meinung, dass das Frühstück die wichtigste Mahlzeit des Tages ist. Mit einem leeren Magen lässt sich weder gut entspannen noch die Umgebung erkunden. Deshalb erwartet Sie ein umfangreiches Frühstücksbuffet mit vielen Leckereien sowie ansprechendem Front Cooking. (Für Nicht-Hotelgäste und Frühreisen buchbar zu je 21,00 € p.P.; Tischreservierung telefonisch erforderlich).



Kramers traumhafte Kulinarikreise

Das Abendmenü im Rahmen der 3/4-Verwöhnnpension ist inklusive und lädt Sie auf eine kulinarische Gau-menreise mit wechselnden Themenabenden ein.



Gratis Softbar

Quellwasser, Tee- und Softdrinks in der Ratschstube sind inklusive.



Mittagsbuffet

Vom Entspannen kann auch schnell mal der Magen knurren. Wir verwöhnen Sie täglich ab 13:00 Uhr mit einem köstlichen Kuchen-Strudel-Eisbuffet inkl. Kaffee, einer großen Teeauswahl und Softbar. Außerdem können Sie sich eine Tagessuppe zur Stärkung gönnen. Wer es gesünder mag bedient sich gerne an unserem Salatbuffet mit vielfältigen Gemüsevariationen und einem Mittags-Snack. Der Zugang ist uneingeschränkt auch im Bademantel möglich - Sie müssen sich nicht vorher umziehen! (Für Nicht-Hotelgäste buchbar zu je 19,90 € p. P.; Tischreservierung telefonisch erforderlich).



Ratschstube

Egal ob klassisch und modern im Restaurant oder Wintergarten, traditionell im Restaurant „Natur pur“ oder zünftig in der gemütlichen Gaststube. Lassen Sie sich von uns mit den besten Gaumenfreuden von unserem Küchenteam verwöhnen.





Täglich kulinarische Highlights

Internationale Köstlichkeiten und Themenabende

Erfreuen Sie Ihren Gaumen mit leckeren, traditionellen, vielseitigen sowie internationalen Köstlichkeiten an einem unserer kulinarischen Themenabende. Bei der Zubereitung der Speisen achten wir auf regionale und saisonale Produkte mit kurzen Lieferwegen.

Montag: Tradition trifft Regionales

Highlight: Burger vom Bio-Weide-Ochsen sowie Fischgericht

Dienstag: Elemente-Abend

Traditionelle Bayerische Bratengerichte sowie Fisch oder Geflügel

Mittwoch: Bayerisches Buffet

(im Sommer Grillabend)

Donnerstag: Late-Night-Abend

Grillklassiker: Zwiebelrostbraten oder Grillteller sowie Fischgericht zur Auswahl

Late-Night-Spa (der gesamte Wellnessbereich ist hier bis 23:00 Uhr geöffnet) TIPP: Bieraufguss

Freitag: Fischabend „Genuss & Meer“

Es erwartet Sie vom Buffet: Verschiedenste Salate, Vorspeisen wie Sushi und Antipasti und eine Suppe. Das lässt Fischliebhaber-Herzen höher schlagen: Einheimische Fische von uns oder aus der Fischerei Simandlhof.

Die Meeresfrüchte kommen aus nachhaltigem Fang. Waller oder hausgeräucherter Lachs.

Alternativ ein Fleischgericht vom Buffet

Dessertbuffet: Käse, Eis oder Schokobrunnen mit Früchten

Samstag: Kramerwirt Schmankerlabend

Ein Hochgenuss für die Sinne!

Bedienen Sie sich am Salatbuffet. Anschließend servieren wir eine Vorspeise oder eine Suppe

Am Buffet erwarten Sie feinste Schmankerl-Gerichte.

Krönender Abschluss ist das Dessertbuffet mit Eis und Käse sowie verschiedenste Mousse und Cremes.

Sonntag: abwechslungsreiche Kramerwirt-Genussreise

Es erwartet Sie ein exklusives 5-Gang-Wahlmenü in romantischer Atmosphäre, anschließend Late-Night-Spa (der gesamte Wellnessbereich ist hier bis 23 Uhr geöffnet).



4 AKTIV

E-Bike, Wandern, Wassergymnastik

E-BIKE VERLEIH

4 Std.	29,- €
Tagespreis	39,- €

Mehrmals wöchentlich geführte E-Bike-Touren für Einsteiger und Fortgeschrittene (je nach Witterung von Mai bis Oktober). Die Teilnahme ist für Hausgäste gratis und ab einer Körpergröße von 1,55 m oder einem Alter von 14 Jahren möglich.
Zur Information: Die geführten E-Bike-Touren sind nicht für Anfänger oder Biker ohne Geländeerfahrung geeignet. Die Strecke führt teils über Wald- und Wiesengelände und erfordert eine sichere Bike-Führung.

Mehrmals wöchentlich geführte Wandertouren rund um Geiersthal.

Wassergymnastik im Innenpool

Außerdem bieten wir:

- Einen Abstellplatz für Ihre Fahrräder sowie Ski
- Eine Bike-Werkstatt, um Kleinreparaturen selbst durchzuführen
- Eine Ausgabe für Walking-/Wanderstöcke
- Einen Lagerplatz für Ski- und Wanderschuhe

Zum Aktiv-
Programm



Unser Aktiv-Team





5 YOGILATES & TRAUMREISE

Wöchentlich meditative Traumreise und Yogilates im Meditationsraum im 3. OG.





6 FITNESS – Sportlich durch den Urlaub

Unser modern gestalteter Fitnessraum im 1. OG bietet einen herrlichen Blick auf die Liegewiese sowie den Paradiesgarten und lädt zum individuellen Training mit den modernsten Geräten der Firma Technogym ein.





7 SPASS FÜR GROSS UND KLEIN

Zockerlounge im Stadl (ohne Münzeinwurf)

⬡ Großleinwand für Fußballübertragung

⬡ Dart

⬡ Airhockey

⬡ Billard

⬡ Tischtennis Indoor

⬡ Kicker

⬡ Playstation 5

⬡ Spieletisch fun4you





8 SAUNAWELTEN

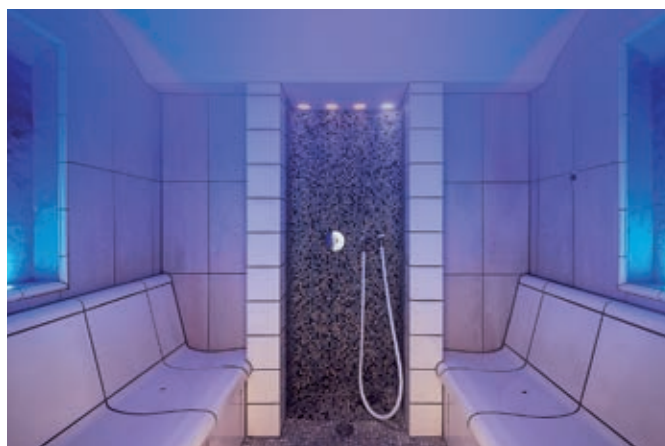
Entspannung pur im großzügigen Saunabereich

Schalten Sie ab in unserer großzügigen Saunalandschaft mit FKK-Bereich (unter 16 Jahre nur in Begleitung eines Erwachsenen). Egal ob Profi-Saunagänger oder Anfänger – hier findet sich für jeden Geschmack die perfekt angenehme Temperatur.

- ⬡ Bio-Birkensauna mit Panorama-Glasfront (75° C, keine Aufgüsse möglich)
- ⬡ Late Night Wellness: Jeden Donnerstag und Sonntag ist der Wellnessbereich bis 23 Uhr geöffnet inkl. Saunaaufgüsse
- ⬡ Gratis Peelingausgabe (Kokos-Vanille), jeden Montag und Mittwoch für das Aromadampfbad




Tecalidium (65° C) - kein FKK-Bereich



Aromadampfbad (45–50° C) - Kinder erlaubt



 Blockhaussauna mit Panoramafenster (90° C) –
 wöchentlich wechselnde Event-Saunaaufgüsse (z.B. Bieraufguss)
 mit angrenzendem Naturbadeteich





9 ENTSPANNUNG

Unsere Ruheoasen – Ihr perfekter Rückzugsort

- ⬡ Raum und Zeit lässt Sie der **Meditations- und Leseraum** im 3. OG vergessen. Lehnen Sie sich zurück und genießen Sie Ruhe und Entspannung mit Blick auf den Wellnessgarten.
- ⬡ Lässig - entspannt: Nach diesem Motto haben wir eine großzügige Auswahl an unterschiedlichen Ruhewelten geschaffen.
- ⬡ Day Bed Ruheraum mit Hängestühlen sowie Panoramablick zur Liegewiese und Paradiesgarten

Wärmeliegen-Ruheraum



Paradiso-Ruheraum
mit Infrarot-Sitzbereichen



Meditations- & Leseraum

Raum der Stille
mit Wasserbetten



10 WELLNESS

5000 qm Paradiesgarten & 1250 qm Wohlfühlwelt

Die Wasserwelt als großer Mittelpunkt in einem Wellnesshotel ist nicht mehr wegzudenken. Als neues Highlight bietet der Lagunenpool eine extra Portion Strandfeeling. Mit neuer Optik pflegt sich diese natürliche Alternative perfekt in die Landschaft ein und bietet eine ideale Abkühlung an heißen Tagen. Auch die kleinen Gäste können durch den graduellen Einstieg in den Pool im seichten Wasser plantschen, bevor der Schwimmerbereich und somit der tiefe Bereich beginnt.

Alle unsere Becken sind mit geschmacks- und geruchslosem Wasser, ganz ohne Chemiezusätze. Beste Hygienequalität wird mit einem speziellen Filtersystem der Firma Ospa sichergestellt.



Hot Whirlpool (36°C)



Infrarot Wärmesitze von Klafs

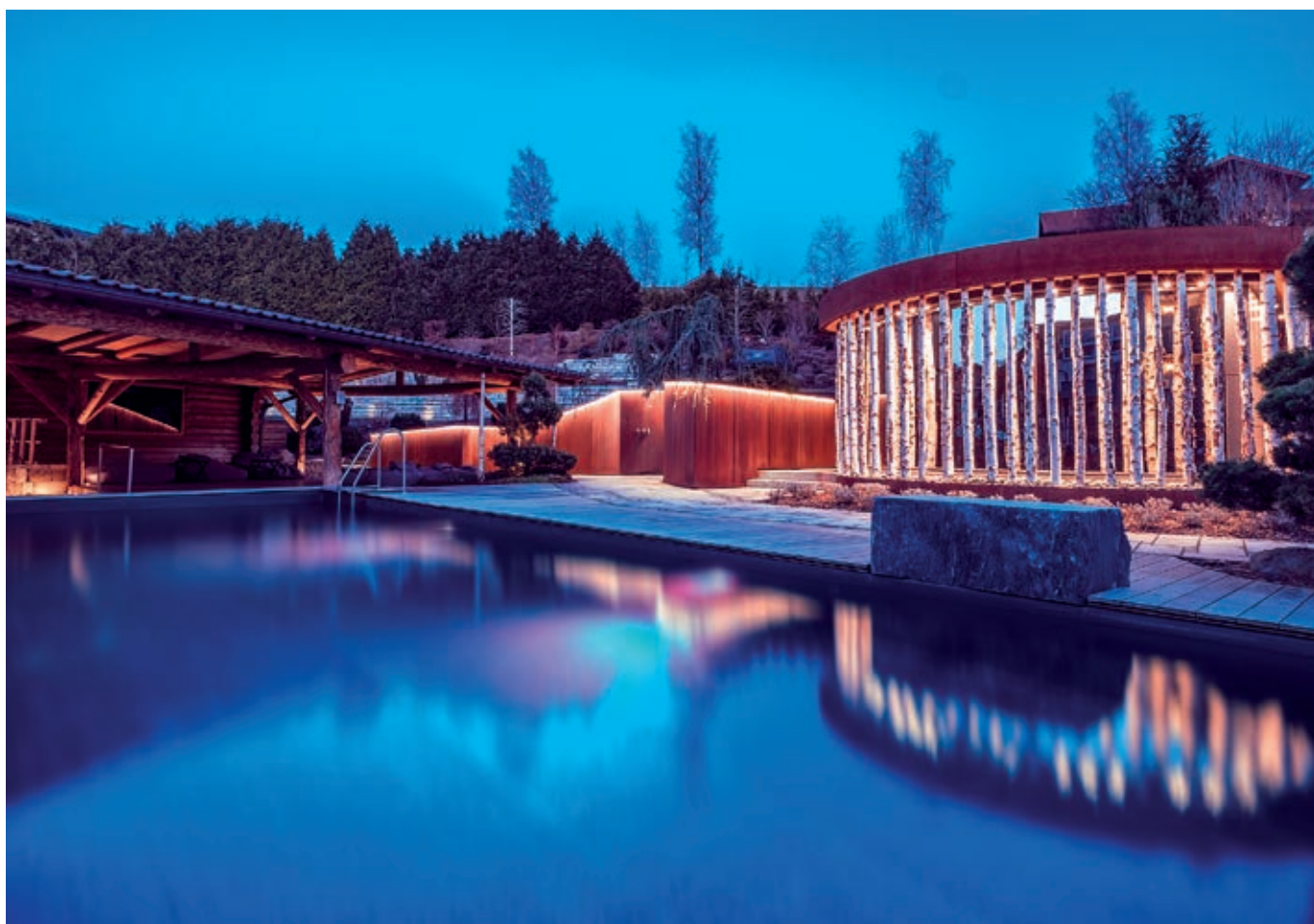


Lagunenpool mit Strandfeeling (20m x 8 m; von Mai bis Oktober beheizt)





Hot-Whirlpool außen



FKK-Naturpool (nicht beheizt)



Paradiesgarten – Natur pur in unserer Gartenanlage

Entdecken Sie unsere paradiesische Gartenanlage mit ihren zahlreichen Sonnen- und Kuschelinseln, dem Zen-Garten und Sonnendeck. Entspannen, Relaxen und Genießen – eine idyllische Welt von uns für Sie und Ihre Wünsche.





Private Candle-Light-Dinner

Zubuchbar für Ihren Aufenthalt

Genießen Sie ein romantisches Candle-Light-Dinner nur zu zweit in unserem privaten Kaminzimmer. Serviert wird ein exklusives 6-Gang-Menü in einer außergewöhnlichen Atmosphäre. Der Abend wird durch eine Kombination aus beruhigendem Salzwasseraquarium und gemütlichem Kaminfeuer zu einem unvergesslichen Erlebnis für Sie und Ihre Begleitung.

Nur auf Voranmeldung bestellbar – Allergien und Unverträglichkeiten bitten wir vorab anzugeben.

Das Menü kann nicht geändert werden. (Bei Umbestellungen berechnen wir einen Aufpreis von 10,00 € pro Person).



Preis
p. P. 94,00 €
(ohne Getränke).
 Aufpreis für Hausgäste
 p. P. 60,00 €
 (ohne Getränke)





Hotelbar, Lounge & Biergarten

Beliebte Treffpunkte in schöner Atmosphäre

Unsere Hotelbar mit gemütlicher Lounge ist in den Abendstunden ein beliebter Treffpunkt. Genießen Sie Ihren Cocktail egal zu welcher Jahreszeit! Im Sommer mit Südseeflair und im Winter mit Kuschelzeit. Ganz traditionell gehört auch ein Biergarten zum typisch bayerischen Feeling dazu. Lassen Sie den Abend bei einem kühlen Getränk ausklingen und fühlen Sie sich einfach wie „dahoam“.



Kramerwirt Highlight

Buchen Sie sich besondere Specials zu Ihrem Urlaub dazu



Zusätzliches Herzklopfen



für Ihren unvergesslichen Liebesurlaub

Jubiläumstage

Preis 111,00 €

(Geburtstag, Hochzeit) Package

- 1x Flasche 0,2 l Prosecco in der Minibar sowie Pralinen und Blumen zur Begrüßung am Zimmer (Anreise)
- 1x gemeinsames türkisches Rasulbad

Ideen für Sweet Moments

- Genießen Sie im Kaminzimmer ein romantisches Candle-Light-Dinner in einer außergewöhnlichen Atmosphäre. Der Abend wird durch eine Kombination aus beruhigendem Salzwasseraquarium und gemütlichem Kaminfeuer zu einem unvergesslichen Erlebnis. **Aufpreis bei bereits gebuchter HP 60,00 € p. P., Preis ohne ÜN/ohne HP (Ferienappartements) 94,00 € p. P.**
- 1 Flasche 0,2 l Prosecco in der Minibar, Pralinen und kleiner Blumenstrauß zur Begrüßung am Zimmer (Anreise) **Preis 39,00 €**
- 1 festlich gedeckter Tisch zum Frühstück im Speisesaal inkl. 1 Rose und 1 Fl. 0,2 l Prosecco am Tisch **Preis 21,00 €**
- 1 festlich gedeckter Tisch zum Abendessen im Speisesaal inkl. 1 Rose und 1 Fl. Regenbogen-Roséwein (0,75 l) **Preis 34,00 €**
- Am Zimmer nach dem Abendessen: Kerzenschein und 1 Flasche Champagner Moët 0,75 l mit einem Blumengruß **Preis 89,00 €**
- Hausgemachter Kuchen aus unserer Kuchenbäckerei kleiner Schokokuchen Ø 17cm: **19,00 €**, Guglhupf Ø 23 cm: **29,00 €**, Kuchen Ø 26 cm: **32,00 €**, Torte: **45,00 €**

Tipp für ein einmaliges Abenderlebnis: Biertisch

Sie möchten selbst den Zapfmeister machen? Dann empfehlen wir einen Abend an unserem Biertisch in der Gaststube. Am Biertisch kann in gemütlicher Runde ein urig-zünftiger Abend gefeiert werden. Dazu zapfen Sie ihr eigenes gewähltes Bier (15 l oder 30 l) direkt am Tisch durch die integrierte Schankanlage. Deftige marinierte Spareribs mit Kartoffelgemüsebeilage auf Vorbestellung runden den gemütlichen Abend ab.



Zubuchbar für Ihren Aufenthalt:

- **Early Check-In** (8–13 Uhr) am Anreisetag inkl. Quellwasser, Tee und Softdrinks im Wellnessbereich sowie Badekorb mit Bademantel und Saunatuch **12,00 € p. P.**
- **Frühstück vom Buffet** (7–10:30 Uhr) **21,00 € p. P.**
- **Early Bird Pauschale** inkl. Early Check-In und Frühstück vom Buffet statt 33,00 € p.P. für **30,00 € p. P.**

ZUCKERL: auch das Mittagsbuffet von 13.00 – 15.30 Uhr ist am Anreisetag bereits inklusive!



Natur PUR. Wellness PUR. Kramerwirt PUR





Luxury Lifestyle

Neue Luxus-Appartements im Hotel Kramerwirt

Genießen Sie einen absolut extravaganten und originellen Urlaub in unseren neuen Luxus-Appartements im Hotel Kramerwirt in Geiersthal – ganz privat zu zweit, als Familie oder Gruppe.

Appartement „Nature Duo“

Das neue Appartement „Nature Duo“ für 2 Personen ist ein individuelles Designerappartement zum Wohlfühlen mit traumhaftem Südbalkon. Die überdachte Terrasse mit Hot-Outdoor-Whirlpool und Luxus-Loggia bietet Entspannung pur. Im großen runden Kuschelbett und dem Luxus-Badezimmer lässt Sie dieses Appartement den Alltag vergessen.



Appartement „Luxus Chalet“

Im exklusiven Appartement „Luxus Chalet“ bleiben mit Finnischer Sauna und Holzkamin keine Wünsche offen. Von der großen Südterrasse mit Hot-Outdoor-Whirlpool und Alcova DAYBED haben Sie einen direkten Zugang zu unserem Lagunenpool. Auch Wohnbereich und Badezimmer sind natürlich nur vom Feinsten und bieten Platz für 2 bis 6 Personen.



Preise 2025

Gültig vom 06.01. bis 21.12.2025



Alle Zimmer sind Nichtraucherzimmer und verfügen über folgende Ausstattungen: Flat-TV, Durchwahltelefon, kostenfreies WLAN, Minibar, Safe, Badetascherl für Wellnessbereich, Saunatuch, Kosmetikspiegel, Seife, Haartrockner, Shampoo, Hygienebag, Kleenex. Leihbademantel, teilweise Leihrucksack, Willkommensdrink und Allgäuer Mineralwasser 0,5 l zur Anreise auf Ihrem Zimmer.

Kinderpreise in den Zimmern und Suiten siehe S. 25 + 49

Kinderpreise in den Luxus- und Ferienappartements siehe S. 37 + 40

Verschenken Sie Urlaubszeit!

Gutschein-Shop



Unter www.gurado.de/kramewirt/ können Sie problemlos und bequem von zu Hause aus Gutscheine bestellen, direkt online bezahlen und erhalten anschließend die Gutscheine direkt als PDF zum Selbstaussdrucken. Wenn Sie möchten, können Sie sich auch unseren hochwertigen Gutschein per Post nach Hause schicken lassen.



Suiten

Elemente Suite „Holz“ (140 qm)



Unsere neue Elemente Suite bietet mehr als 140 qm (inkl. Balkon und Dachschräge) und Platz für 2-6 Personen
Eine ganz besondere Suite mit Südbalkon.

Nicht nur in ihrer Position und Ausstattung speziell:
Die Holz Luxus Suite ist etwas für besondere Anlässe!

Luxus Wellnessbereich sowie eigener Ruhebereich mit mehr als 45 qm:

- Privater Wellnessbereich mit Finnischer Sauna und freistehendem Duravit Blue Moon-Whirlpool
- Komfortable Ausstattung mit Doppeldusche, Doppelwaschbecken, Radio und beleuchtetem Kosmetikspiegel
- Eigener Ruheraum „Kaminstube“ mit Flat-TV, Effektkamin separatem WC. Möglichkeit zur Aufbettung für 2 Kinder (rundes Bett mit Durchmesser 2,00m)
- Master Bedroom (1,80 x 2,10m) mit Klimaanlage, Flat-TV, begehbarem Kleiderschrank, WC und Südbalkon
- Eingangsbereich mit großzügiger Garderobe, Leihrucksack, Tee, Wasser, Kaffeebar, Hand- & Body Lotion, Hair- & Body Shampoo, Shampoo mit Conditioner, Badespaß-Zusatz für Whirlwanne gratis, Balkon mit gemütlicher Sitzgelegenheit, Minibar und Weinschrank (gegen Gebühr)
- Wohnbereich mit Klimaanlage, Lümmelsofa (1,80 x 2,00 m, Flat-TV, Möglichkeit zur Aufbettung für 2 Personen), großzügigem Sitzbereich und Zugang zum Südbalkon.

Highlight: Diva Relax Living von Physiotherm

- inkl. Deckenstrahler und integrierter LED-Leselampe
- Wärmezonen im Rückenbereich: 36-41 Grad / im oberen Bereich: 30-37 Grad

Ab 2 Vollzahler buchbar.



Preise p. P. / Nacht inkl. 3/4-Verwöhnnpension und Regenbogen-Inklusivprogramm

Ab 2 ÜN / Feiertag / Saison / Brückentag	233,00 €
1 ÜN	243,00 €
Weihnachten / Neujahr 25.12.25–06.01.26	248,00 €

Elemente Suite „Holz“ (140 qm)



Kinderpreise in der Holzsuite

ab 18 Jahren Vollzahler

Preise pro Kind / Nacht

inkl. Frühstück, Mittagsbuffet (13:00 – 15:30 Uhr) und Abendmenü (3/4-Verwöhnspension) pro Kind / Nacht.

Alter des Kindes	Ab 2 ÜN / Feiertag / Saison / Brückentag	1 ÜN	Weihn./ Neujahr 25.12.25– 06.01.26
0 bis 12 Monate	48,00 €	58,00 €	63,00 €
1 bis 2 Jahre	63,00 €	73,00 €	78,00 €
3 bis 6 Jahre	87,00 €	97,00 €	102,00 €
7 bis 10 Jahre	95,00 €	105,00 €	110,00 €
11 bis 15 Jahre	99,00 €	109,00 €	114,00 €
16 bis 17 Jahre	192,00 €	202,00 €	207,00 €

Kinderpreise & Preise ab 3. bis 6. Person in der Holzsuite / Person bei Pauschalangeboten (ab 18 Jahren Vollzahler)

Alter	0–12 Monate	1–2 Jahre	3–6 Jahre	7–10 Jahre	11–15 Jahre	16–17 Jahre
Kramerwirtwoche 7 Nächte	336,00 €	441,00 €	609,00 €	665,00 €	693,00 €	1344,00 €
Kramerwirt Spezial 14 = 12 und Familienzeit 14 = 12	576,00 €	756,00 €	1044,00 €	1140,00 €	1188,00 €	2304,00 €
Regenbogen Spezial 7 = 6 und Familienzeit 7 = 6	288,00 €	378,00 €	522,00 €	570,00 €	594,00 €	1152,00 €
Regenbogen Spezial 6=5	240,00 €	315,00 €	435,00 €	475,00 €	495,00 €	960,00 €
Regenbogen Spezial 4=3	144,00 €	189,00 €	261,00 €	285,00 €	297,00 €	576,00 €
Rainbow-Days 5=4	192,00 €	252,00 €	348,00 €	380,00 €	396,00 €	768,00 €
Familienzeit 5 Nächte	240,00 €	315,00 €	435,00 €	475,00 €	495,00 €	960,00 €
Aktiv Entspannungswoche 7 Nächte	336,00 €	441,00 €	609,00 €	665,00 €	693,00 €	1344,00 €
X-Mas / Silvester 7 Nächte	441,00 €	546,00 €	714,00 €	770,00 €	798,00 €	1449,00 €
X-Mas / Silvester 10=9	567,00 €	702,00 €	918,00 €	990,00 €	1026,00 €	1863,00 €
X-Mas / Silvester 14=12	756,00 €	936,00 €	1224,00 €	1320,00 €	1368,00 €	2484,00 €



Holz Suite Südbalkon

Liebesnest-Suite (60 qm)

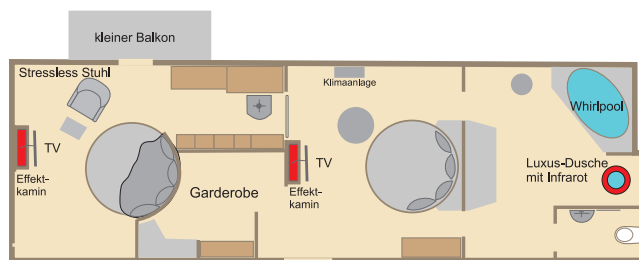


Neue Pärchensuite, Belegung mit 2-4 Personen, (mit kleinem Balkon)

Genießen Sie in unserer „Liebesnest“-Suite Zeit zu Zweit. Das Schlafzimmer ist ausgestattet mit extragroßem, runden Kuschelbett (Durchmesser 2,30 m), Effektkamin, Flat-TV, Klimaanlage und einem Ankleideraum mit Leihrucksack. Wohnbereich mit rundem Sofa (Durchmesser 2,00 m, Möglichkeit zur Aufbettung für 2 P.) und Stressless-Stuhl. Tee-, Wasser-, Kaffeebar gratis, Flat-TV, Radio, Effektkamin, Minibar und kleinem Ostbalkon. Fenster mit Verdunkelungsrolläden.

Highlight: Luxus Badezimmer mit zwei-Personen-Whirlpoolwanne, Luxus Dusche mit Infrarot

Doppelwaschtisch, Haartrockner, Handtuchheizkörper, beleuchteter Kosmetikspiegel, Ganzkörperspiegel, separates WC, Hand- & Body Lotion, Hair- & Body Shampoo, Shampoo mit Conditioner, Badespaß-Zusatz für Whirlwanne gratis.



Preise p. P. / Nacht inkl. 3/4-Verwöhnnpension und Regenbogen-Inklusivprogramm

Ab 2 ÜN / Feiertag / Saison / Brückentag	209,00 €
1 ÜN	219,00 €
Weihnachten / Neujahr 25.12.25–06.01.26	224,00 €



„Klein aber Fein“ Suite (45 qm)



Suite „Klein aber Fein“

Klein aber fein spiegelt den Namen für unsere neuesten Suiten wider. Einheimisches Holz an den Wänden (Eiche massiv, gehackt, gebürstet) und Echtholzboden (Eiche geölt und gebürstet). Modernste Beleuchtung und hoher Schlafkomfort ohne Gleichen für traumhafte Nächte (Boxspringbett 210 x 200 cm – und exklusive Topper), Stressless-Sessel und Badezimmer mit tollem Waschtisch, Handtuchheizkörper, Walk-In Dusche sowie separatem WC, Haartrockner und beleuchtetem Kosmetikspiegel.

Highlight: Zwei-Personen-Whirlpoolwanne

Separater Wohnbereich mit Schlafcouch (Aufbettung für 1 Kind), Minibar, Sitzecke, 2x Flat-TV, Durchwahltelefon, Safe, Südbalkon mit Hängesessel, Sitzecke und Liegestuhl, Leihrucksack sowie kostenfreies WLAN.

Neu: Kaffeebar gratis



Preise p. P. / Nacht inkl. 3/4-Verwöhn Pension und Regenbogen-Inklusivprogramm

Ab 2 ÜN / Feiertag / Saison / Brückentag	189,00 €
1 ÜN	199,00 €
Weihnachten / Neujahr 25.12.25–06.01.26	204,00 €



Wasser Suite (62 qm)



Erleben Sie Ruhe und Erholung in einer Wellness-Spa-Suite. Tauchen Sie ein in die entspannte Atmosphäre und lassen Sie sich von der beruhigenden Wirkung des Wassers verwöhnen. Wohnschlafraum für 2 Personen mit eigenem großen Balkon, Ankleide- sowie separates Einbettzimmer, Garderobe. Zwei-Personen-Whirlpoolwanne, Flat-TV und Zugang zum Balkon; Badezimmer mit Dampfbad für zwei Personen und integrierter Dusche, separates WC. Platz für bis zu 4 Personen: Doppelbett und Ausziehcouch (Platz für ein Kind) im Wohnschlafraum, Einzelbett im sep. Schlafzimmer, kostenfreies WLAN, Leihrucksack, Music-Engine im Badezimmer, Haartrockner
Neu: Kaffeebar gratis



Preise p. P. / Nacht inkl. 3/4-Verwöhnnpension und Regenbogen-Inklusivprogramm

Ab 2 ÜN / Feiertag / Saison / Brückentag	185,00 €
1 ÜN	195,00 €
Weihnachten / Neujahr 25.12.25–06.01.26	200,00 €



Luft Suite (66 qm)



Es erwartet Sie eine luftig leichte Atmosphäre! Hohe und helle Räume mit viel Tageslicht sowie Effektbeleuchtung spiegeln die Schwerelosigkeit und Freiheit des Elements Luft wider.

Wohnschlafraum für 2 Personen mit eigenem großen Balkon sowie separates Einbettzimmer mit eigener Garderobe und Flat-TV. Großzügiges Badezimmer mit großer Dusche, Doppelwaschbecken, Wärme-Sitzbank, Zwei-Personen-Whirlwanne, Duo-Infrarotkabine, Flat-TV, separates WC, Platz für bis zu 4 Personen: Doppelbett und Ausziehcouch (Platz für ein Kind) im Wohnschlafraum, Einzelbett im sep. Schlafzimmer, kostenfreies WLAN, Leihrucksack, Music-Engine im Badezimmer, Haartrockner



Neu: Kaffeebar gratis

Preise p. P. / Nacht inkl. 3/4-Verwöhnnpension und Regenbogen-Inklusivprogramm

Ab 2 ÜN / Feiertag / Saison / Brückentag	185,00 €
1 ÜN	195,00 €
Weihnachten / Neujahr 25.12.25–06.01.26	200,00 €



Feuer Suite (45 qm)



Eine feurige Atmosphäre erwartet Sie. Das Zusammenspiel von warmen Rot-tönen mit der Einrichtung dieser Suite spiegelt das Element Feuer wider.

EXKLUSIV: im Wohnbereich sorgt ein Kaminfeuer für Wärme und Gemütlichkeit (inklusive Holz).

Wohnschlafraum mit eigenem großen Balkon, Flat-TV und großer Dielengarderobe. Großzügiges Badezimmer mit Walk-In-Dusche, Doppelwaschtisch, separates WC. Platz für bis zu 3 Personen: Doppelbett und Ausziehcouch (Platz für ein Kind) im Wohnschlafraum, kostenfreies WLAN, Leihrucksack, Music-Engine im Badezimmer, Haartrockner



Erde Suite (62 qm)



In einer warmen Atmosphäre erfahren Sie Ruhe und Harmonie. Warme Erd- und Holztöne, Steine und komfortables Leder spiegeln das Element Erde wider. Wohnschlafraum mit eigenem großen Balkon, Flat-TV, Ankleideraum sowie zweitem Schlafzimmer mit Balkon.

Badezimmer mit Walk-In-Dusche, Doppelwaschtisch, separates WC. Platz für bis zu 4 Personen. Zwei Einzelbetten im sep. Schlafzimmer, kostenfreies WLAN, Leihrucksack, Music-Engine im Badezimmer, Haartrockner



Preise p. P. / Nacht inkl. 3/4-Verwöhn Pension und Regenbogen-Inklusivprogramm

Ab 2 ÜN / Feiertag / Saison / Brückentag	159,00 €
1 ÜN	169,00 €
Weihnachten / Neujahr 25.12.25–06.01.26	174,00 €

Preise p. P. / Nacht inkl. 3/4-Verwöhn Pension und Regenbogen-Inklusivprogramm

Ab 2 ÜN / Feiertag / Saison / Brückentag	159,00 €
1 ÜN	169,00 €
Weihnachten / Neujahr 25.12.25–06.01.26	174,00 €



Komfort Doppelzimmer

Typ 2 (24 qm)



Doppelzimmer „Klein aber Fein“

„Klein aber Fein“ ... spiegelt den Namen für unsere neuesten Zimmer wider. Einheimisches Holz an den Wänden (Eiche massiv, gehackt, gebürstet) und Echtholzboden (Eiche geölt und gebürstet).

Modernste Beleuchtung und hoher Schlafkomfort ohne Gleichen für traumhafte Nächte (Boxspringbett und exklusiver Topper).

Kleines Badezimmer mit Dusche und WC, Haartrockner, Kosmetikspiegel, Minibar, Sitzecke, Flat-TV, Durchwahltelefon, Safe, Balkon zur Parkanlage, kostenfreies WLAN, Leihrucksack



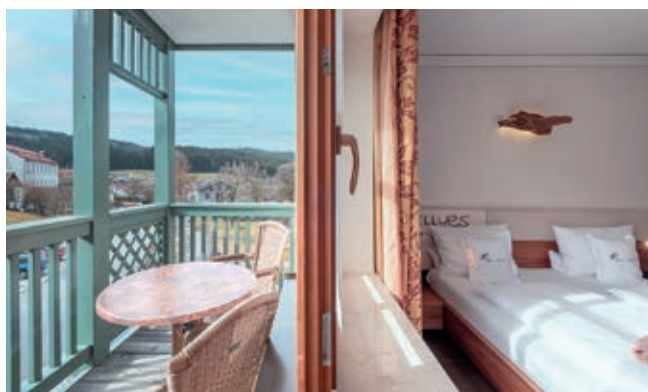
Preise p. P. / Nacht inkl. 3/4-Verwöhnspension und Regenbogen-Inklusivprogramm

Ab 2 ÜN / Feiertag / Saison / Brückentag	149,00 €
1 ÜN	159,00 €
Weihnachten / Neujahr 25.12.25–06.01.26	164,00 €

Wellnesszimmer

Das Wellnesszimmer mit **Balkon oder 10 qm kleiner Terrasse zur Kirche** verfügt über einen Eichenholzboden und versprüht auf etwa 30 qm natürlichen Charme.

Typ 6 (30 qm)



Doppelzimmer mit Duscheinblick

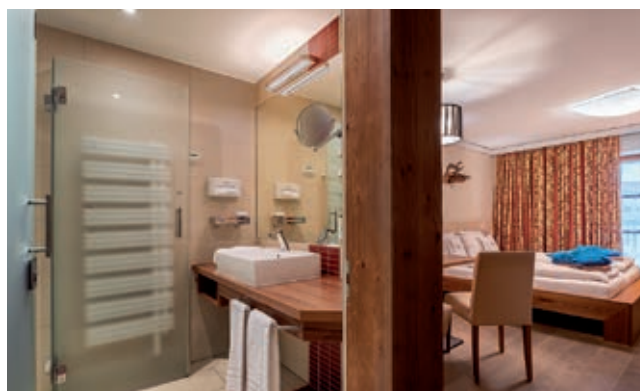
Badezimmer mit Walk-In-Dusche, sep. WC, Haartrockner, Kosmetikspiegel, Minibar, Sitzecke, Flat-TV, Durchwahl-Telefon, Safe, kostenfreies WLAN, Leihrucksack, Music-Engine im Badezimmer



Preise p. P. / Nacht inkl. 3/4-Verwöhn Pension und Regenbogen-Inklusivprogramm

Ab 2 ÜN / Feiertag / Saison / Brückentag	149,00 €
1 ÜN	159,00 €
Weihnachten / Neujahr 25.12.25–06.01.26	164,00 €

Typ 6 (30 qm)



Dreibettzimmer mit Eckbank

(Aufbettung für 1 Kind auf einem elektrisch ausfahrbaren Bett möglich)

Badezimmer mit Walk-In-Dusche und separatem WC, Haartrockner, Kosmetikspiegel, Minibar, Flat-TV, Durchwahltelefon, Safe, kostenfreies WLAN, Leihrucksack, Music-Engine im Badezimmer



Preise p. P. / Nacht inkl. 3/4-Verwöhn Pension und Regenbogen-Inklusivprogramm

Ab 2 ÜN / Feiertag / Saison / Brückentag	149,00 €
1 ÜN	159,00 €
Weihnachten / Neujahr 25.12.25–06.01.26	164,00 €

Standard Einzel- & Doppelzimmer

Typ 3 (23 qm)



Einzelzimmer oder kleines Mansarden Doppelzimmer (ohne Balkon)

Kleines Badezimmer mit Dusche und WC, Haartrockner, Kosmetikspiegel, Minibar, Sitzecke mit Media Couch mit iPhone-Dock und AUX-Anschluss, Flat-TV, Durchwahltelefon, Safe, kostenfreies WLAN



Preise p. P. / Nacht inkl. 3/4-Verwöhhnpension und Regenbogen-Inklusivprogramm

	als EZ	als DZ
Ab 2 ÜN/Feiertag/Saison/Brückentag	149,00 €	127,00 €
1 ÜN	159,00 €	137,00 €
Weihnachten/Neujahr 25.12.25–06.01.26	164,00 €	142,00 €

Typ 8 (15 qm)



Spar-Einzelzimmer

Kleines Badezimmer mit Dusche u. WC, Haartrockner, Kosmetikspiegel, Minibar, Radio, Flat-TV, Durchwahltelefon, Safe, teilweise mit Balkon, kostenfreies WLAN



Preise p. P. / Nacht inkl. 3/4-Verwöhhnpension und Regenbogen-Inklusivprogramm

Ab 2 ÜN / Feiertag / Saison / Brückentag	127,00 €
1 ÜN	137,00 €
Weihnachten / Neujahr 25.12.25–06.01.26	142,00 €

Typ 5 Standard (30 qm)



Landhaus Doppelzimmer

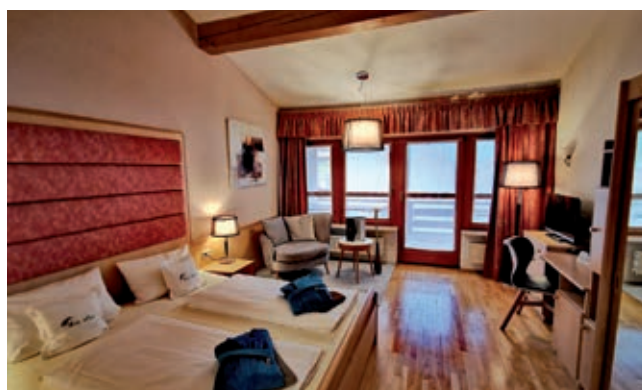
Badezimmer mit Dusche und teilw. separates WC, Haartrockner, Kosmetikspiegel, Minibar, Sitzecke, Flat-TV, Durchwahltelefon, Safe, Balkon zur Liegewiese, kostenfreies WLAN
Hund erlaubt



Preise p. P. / Nacht inkl. 3/4-Verwöhhnpension und Regenbogen-Inklusivprogramm

Ab 2 ÜN / Feiertag / Saison / Brückentag	139,00 €
1 ÜN	149,00 €
Weihnachten / Neujahr 25.12.25–06.01.26	154,00 €

Typ 7 Standard (30 qm)



Doppelzimmer

Badezimmer mit Dusche, sep. WC, teilweise Bidet, Haartrockner, Kosmetikspiegel, Minibar, Sitzecke, Flat-TV, Durchwahltelefon, Safe, Balkon zur Liegewiese, kostenfreies WLAN
Hund erlaubt



Preise p. P. / Nacht inkl. 3/4-Verwöhhnpension und Regenbogen-Inklusivprogramm

Ab 2 ÜN / Feiertag / Saison / Brückentag	139,00 €
1 ÜN	149,00 €
Weihnachten / Neujahr 25.12.25–06.01.26	154,00 €

Standard Familienzimmer

Typ 4 (36 qm)



Familienzimmer Mansarde (ohne Balkon)

Elternschlafzimmer, Etagenbett im Wohnzimmer, kleines Badezimmer mit Dusche, sep. WC, Haartrockner, Kosmetikspiegel, Minibar, Sitzecke, 2x Flat-TV, Durchwahltelefon, Safe, kostenfreies WLAN



Preise p. P. / Nacht inkl. 3/4-Verwöhnnpension und Regenbogen-Inklusivprogramm

Ab 2 ÜN / Feiertag / Saison / Brückentag	127,00 €
1 ÜN	137,00 €
Weihnachten / Neujahr 25.12.25–06.01.26	142,00 €

Typ 10 (50 qm)



Galeriezimmer

Schlafzimmer auf der Galerie mit Flat-TV, Schreibtisch, Wohnzimmer mit 1–2 elektronisch ausziehbaren Schrankbetten für Kinder, Sitzgruppe mit Bank und Flat-TV, Radio + Dockingstation inkl. Ladefunktion für iPhone/iPod, kleines Badezimmer mit Dusche und Bidet, sep. WC, Haartrockner, Kosmetikspiegel, Minibar, Durchwahltelefon, Safe, 2 Balkone (oben und unten), kostenfreies WLAN. Hund erlaubt



Preise p. P. / Nacht inkl. 3/4-Verwöhnnpension und Regenbogen-Inklusivprogramm

Ab 2 ÜN / Feiertag / Saison / Brückentag	149,00 €
1 ÜN	159,00 €
Weihnachten / Neujahr 25.12.25–06.01.26	164,00 €



Luxus-Appartements

ca. 80 m vom Hotel

Wohnung E „Nature Duo“ (95 qm)

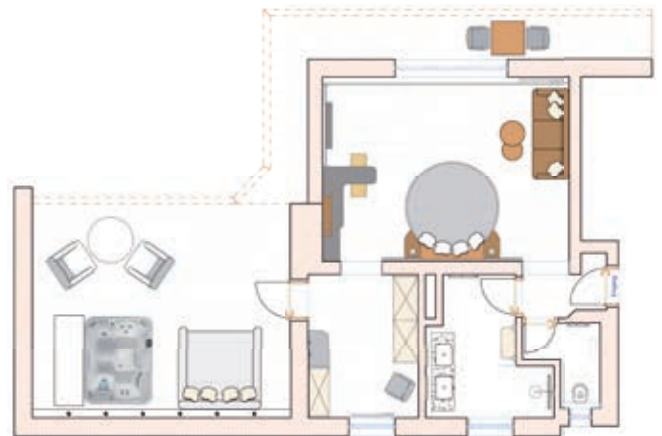
NEU seit 30.06.2023 | inkl. überdachter Terrasse/Balkon/Loggia | 2 Personen



Exklusive Designersuite zum Wohlfühlen mit traumhaftem Südbalkon und überdachter Terrasse (32qm).

Der gemütliche Wohn-Schlafrum mit TV und Effektkamin sorgt für ein behagliches Wohlfühlambiente.

Pure Lebensfreude an der Kaffee- und Teebar mit zwei Barhocker. Großes rundes Kuschelbett (220 cm) mit angrenzendem, begehbarem Kleiderschrank. Separates WC. Luxus-Badezimmer mit Erlebnisdusche, Fußbodenheizung, Doppelwaschtisch, Radio, Kosmetikspiegel, Haartrockner. Teebar, Nivona Kaffeevollautomat, Hand- & Bodylotion, Hair- & Body Shampoo, Shampoo mit Conditioner, Minibar



Highlights:

- Hot-Outdoor-Whirlpool mit 36°C (3 Sitzplätze – 14 Düsen von HotSpring-Jetsetter)
- 32m² Luxus Loggia / überdachte Terrasse mit Relaxbereich & Alcova Daybed
- Carport

Preise p. P. / Nacht inkl. 3/4-Verwöhnnpension und Regenbogen-Inklusivprogramm. ohne täglicher Reinigung. Endreinigung ab 3 ÜN inklusive.

Ab 2 ÜN / Feiertag / Saison / Brückentag	236,00 €
1 ÜN	246,00 €
Weihnachten / Neujahr 25.12.25–06.01.26	251,00 €
Endreinigung unter 3 ÜN pro Wohnung	35,00 €

Information: Dieses Luxus Appartement ist nur mit 3/4-Verwöhnnpension buchbar. Es ist keine Küchenzeile vorhanden.

Ideal für:

- Frisch verheiratete Paare, die Ihre Flittertage exklusiv in dieser Suite genießen möchten
- Mädelsurlauber
- Luxury Lifestyle Fans
- Tierhaarallergiker, da wir garantieren, dass in dieser Suite keine Vierbeiner übernachten

Wohnung F „Luxus Chalet“ (135 qm)

NEU seit 30.06.2023 | 135 m² Luxus Chalet und 90m² Südterrasse | 2 bis 6 P. | barrierefrei



Diese Luxus-Suite gibt es nur einmal und ist eine unserer exklusivsten Suiten mit ca. 135 m². Sie befindet sich barrierefrei in unmittelbarer Nähe zum Carport.

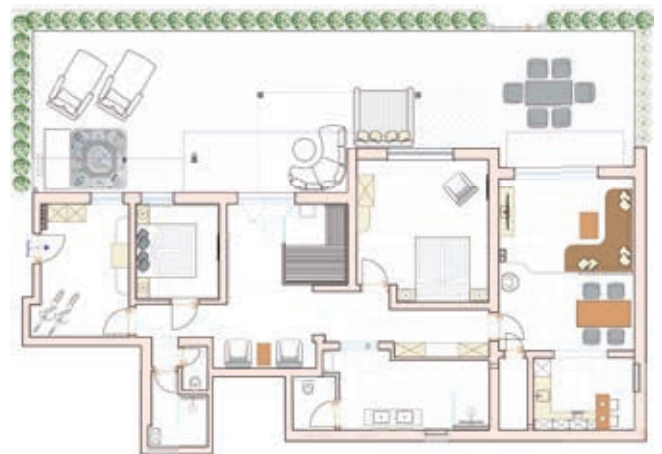
Von der großen Terrasse aus genießen Sie einen herrlichen Ausblick Richtung Süden, zur Burganlage „Altnußberg“, sowie zu unserer großzügigen Gartenanlage.

Das Luxus Chalet verfügt über einen Master Bedroom (200x210 cm) mit Flat-TV sowie einer zusätzlichen, separaten „Nest“-Relaxlounge/2. Schlafzimmer (3. und 4. Aufbettung möglich; 180x200 cm). Gleich gegenüber dem 2. Schlafbereich befindet sich das separate WC und der Duschbereich. Der gemütliche Wohnraum mit Esstisch, Flat-TV, Holzkamin, moderner Küche sowie Lümmelsofa (5. u. 6. Aufbettung möglich – Ausziehcouch) befindet sich direkt neben der großzügigen Südterrasse mit Esstischgarnitur, Lounge und Alcova DAYBED im Freien. Luxus-Badezimmer mit separatem WC, Fußbodenheizung, Erlebnisdusche, Doppelwaschtisch, Radio, Kosmetikspiegel, Haartrockner. Eingangsbereich mit großzügiger Garderobe, Platz für E-Bikes usw. Teebar, Nivona Kaffeevollautomat, Hand- & Body Lotion, Hair- & Body Shampoo, Shampoo mit Conditioner, Minibar.

Highlights:

- Holzkamin inkl. Holz
- Hot-Outdoor-Whirlpool mit 36°C / 1100 l (5 Sitzplätze – 22 Düsen - von HotSpring – Prodigy)
- Finnische Sauna mit Relaxbereich (Rocking Chair)
- Direkter Zugang zum neuen Lagunenpool.

NEU: Whirlpool auf der überdachten Terrasse



Ideal für:

- Frisch verheiratete Paare, die Ihre Flittertage exklusiv in dieser Suite genießen möchten
- Familien mit zwei bis 3 Kinder, die Wert darauflegen, dass die Kinder getrennt von den Eltern schlafen
- Freunde, die sich gerne eine Suite zusammen teilen
- Paare, die gern einen getrennten Wohn- und Schlafraum haben und es bevorzugen ruhig zu schlafen.
- Mädelsurlauber
- Luxury Lifestyle Fans
- Tierhaarallergiker, da wir garantieren, dass in dieser Suite keine Vierbeiner übernachten

Preise p. P. / Nacht inkl. 3/4-Verwöhnpension und Regenbogen-Inklusivprogramm ohne täglicher Reinigung. Endreinigung ab 3 ÜN inklusive

Ab 2 ÜN / Feiertag / Saison / Brückentag	256,00 €
1 ÜN	266,00 €
Weihnachten / Neujahr 25.12.25–06.01.26	271,00 €
Endreinigung unter 3 ÜN pro Wohnung	35,00 €

Wohnung F „Luxus Chalet“ (135 qm)

Kinderpreise + 3. bis 6. Person

vom 06.01.2025 bis 21.12.2025

Tagespreise p. P. / Nacht in Euro inkl. Frühstück, Mittagsbuffet (13.00 Uhr bis 15.30 Uhr), Abendessen im Hotel	ab 2 ÜN / Feiertag / Saison / Brückentag	1 ÜN	Weihnachten / Neujahr (25.12.2025- 06.01.2026)
0–12 Monate	48,00 €	58,00 €	63,00 €
1–2 Jahre	63,00 €	73,00 €	78,00 €
3–6 Jahre	87,00 €	97,00 €	102,00 €
7–10 Jahre	95,00 €	105,00 €	110,00 €
11–15 Jahre	99,00 €	109,00 €	114,00 €
16–17 Jahre	192,00 €	202,00 €	207,00 €
Ab 18 Jahren Vollzahler	253,00 €	263,00 €	268,00 €
5. und 6. Person ab 18 Jahren auf der Ausziehcouch erhalten 20% Rabatt (siehe Foto)	202,00 €	210,00 €	214,00 €



Wissenswertes in Kürze:

- Bei nicht beanspruchtem Abendessen werden Ihnen 10,00 € p. P. / Tag (Kind 5,00 € p. P. / Tag) gutgeschrieben (gilt nur für das App. F „Luxus Chalet“ – das App. E „Nature Duo“ kann nicht ohne 3/4-Verwöhnspension gebucht werden). Im Gegenzug kann aus der A'la carte Speisekarte das persönliche Wunschmenü gewählt werden. Dies wird am Tisch separat berechnet.
- Bei nicht beanspruchtem Frühstück werden Ihnen 10,00 € p. P. / Tag (Kinder oder 3. bis 6. Person: 3,00 € p. P. / Tag) gutgeschrieben (gilt nur für das App. F „Luxus Chalet“ – das App. E „Nature Duo“ kann nicht ohne 3/4-Verwöhnspension gebucht werden).

Kinderpreise & Preise ab 3. bis 6. Person im Luxus Chalet / Person bei Pauschalangeboten (ab 18 Jahren Vollzahler)

Alter	0–12 Monate	1–2 Jahre	3–6 Jahre	7–10 Jahre	11–15 Jahre	16–17 Jahre
Kramerwirtwoche 7 Nächte	336,00 €	441,00 €	609,00 €	665,00 €	693,00 €	1344,00 €
Kramerwirt Spezial 14 = 12 und Familienzeit 14 = 12	576,00 €	756,00 €	1044,00 €	1140,00 €	1188,00 €	2304,00 €
Regenbogen Spezial 7 = 6 und Familienzeit 7 = 6	288,00 €	378,00 €	522,00 €	570,00 €	594,00 €	1152,00 €
Regenbogen Spezial 6=5	240,00 €	315,00 €	435,00 €	475,00 €	495,00 €	960,00 €
Regenbogen Spezial 4=3	144,00 €	189,00 €	261,00 €	285,00 €	297,00 €	576,00 €
Rainbow-Days 5=4	192,00 €	252,00 €	348,00 €	380,00 €	396,00 €	768,00 €
Familienzeit 5 Nächte	240,00 €	315,00 €	435,00 €	475,00 €	495,00 €	960,00 €
Aktiv Entspannungswoche 7 Nächte	336,00 €	441,00 €	609,00 €	665,00 €	693,00 €	1344,00 €
X-Mas / Silvester 7 Nächte	441,00 €	546,00 €	714,00 €	770,00 €	798,00 €	1449,00 €
X-Mas / Silvester 10=9	567,00 €	702,00 €	918,00 €	990,00 €	1026,00 €	1863,00 €
X-Mas / Silvester 14=12	756,00 €	936,00 €	1224,00 €	1320,00 €	1368,00 €	2484,00 €

Ferien-Appartements

ca. 80 m vom Hotel

Preise vom 06.01. bis 21.12.2025

Typ A (78,5 qm)



2 Schlafzimmer mit Balkon, Küche mit Mikrowelle, Badezimmer mit Dusche und WC, separates WC, Seifenspender, Kosmetikbox, Haartrockner, stilvoller Wohnraum (Doppelcouch), Flat-TV, Südbalkon mit Panoramablick zur Burg, Durchwahltelefon, kostenfreies WLAN

Neu: Kaffeemaschine inkl. Bohnen



Typ B (56,7 qm)



2 Schlafzimmer, Küche mit Mikrowelle, Badezimmer mit Dusche und WC, separates WC, Seifenspender, Kosmetikbox, Haartrockner, stilvoller Wohnraum (Doppelcouch), Flat-TV, Südbalkon mit Panoramablick zur Burg, Durchwahltelefon, kostenfreies WLAN

Neu: Kaffeemaschine inkl. Bohnen



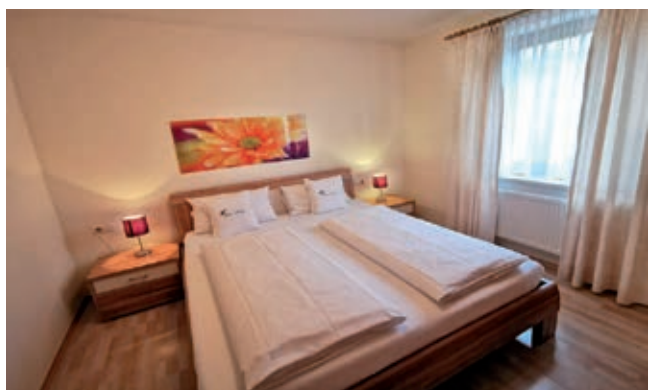
Preise p. P. / Nacht inkl. 3/4-Verwöhnnpension und Regenbogen-Inklusivprogramm ohne täglicher Reinigung. Endreinigung ab 3 ÜN inklusive

Ab 2 ÜN / Feiertag / Saison / Brückentag	149,00 €
1 ÜN	159,00 €
Weihnachten / Neujahr 25.12.25–06.01.26	164,00 €
Endreinigung unter 3 ÜN pro Wohnung	35,00 €

Preise p. P. / Nacht inkl. 3/4-Verwöhnnpension und Regenbogen-Inklusivprogramm ohne täglicher Reinigung. Endreinigung ab 3 ÜN inklusive

Ab 2 ÜN / Feiertag / Saison / Brückentag	149,00 €
1 ÜN	159,00 €
Weihnachten / Neujahr 25.12.25–06.01.26	164,00 €
Endreinigung unter 3 ÜN pro Wohnung	35,00 €

Typ C (39,5 qm)



Schlafzimmer, Badezimmer mit Dusche und WC, Seifenspender, Kosmetikbox, Haartrockner, Wohnküche mit Mikrowelle und Geschirrspüler, Flat-TV, Balkon Südwestseite, Durchwahltelefon, kostenfreies WLAN

Neu: Kaffeemaschine inkl. Bohnen



Preise p. P. / Nacht inkl. 3/4-Verwöhn Pension und Regenbogen-Inklusivprogramm ohne täglicher Reinigung. Endreinigung ab 3 ÜN inklusive

Ab 2 ÜN / Feiertag / Saison / Brückentag	149,00 €
1 ÜN	159,00 €
Weihnachten / Neujahr 25.12.25–06.01.26	164,00 €
Endreinigung unter 3 ÜN pro Wohnung	35,00 €

Typ D (72 qm)



2 Schlafzimmer, Wohnküche mit Mikrowelle und Geschirrspüler, Südwestbalkon, Flat-TV, Badezimmer mit Dusche und Badewanne, WC, separates WC, Seifenspender, Kosmetikbox, Haartrockner, Durchwahltelefon, kostenfreies WLAN

Neu: Kaffeemaschine inkl. Bohnen



Preise p. P. / Nacht inkl. 3/4-Verwöhn Pension und Regenbogen-Inklusivprogramm ohne täglicher Reinigung. Endreinigung ab 3 ÜN inklusive

Ab 2 ÜN / Feiertag / Saison / Brückentag	149,00 €
1 ÜN	159,00 €
Weihnachten / Neujahr 25.12.25–06.01.26	164,00 €
Endreinigung unter 3 ÜN pro Wohnung	35,00 €

Kinderpreise Ferien-Appartements

vom 06.01.2025 bis 21.12.2025

Kinderpreise Fewo A, B, C, D p. Kind / Nacht in Euro inkl. Frühstück, Mittagsbuffet (13.00 Uhr bis 15.30 Uhr), Abendessen im Hotel	ab 2 ÜN / Feiertag / Saison / Brückentag	1 ÜN	Weihnachten / Neujahr (25.12.2025 – 06.01.2026)
0–12 Monate	26,00 €	36,00 €	41,00 €
1–2 Jahre	41,00 €	51,00 €	56,00 €
3–6 Jahre	65,00 €	75,00 €	80,00 €
7–10 Jahre	73,00 €	83,00 €	88,00 €
11–13 Jahre	77,00 €	87,00 €	92,00 €
14–15 Jahre	82,00 €	92,00 €	97,00 €

Ab 16 Jahren Vollzahler

Wissenswertes in Kürze:

- Zzgl. 35,00 € Endreinigung unter 3 ÜN / Wohnung
- Bei nicht beanspruchtem Abendessen werden Ihnen 10,00 € p. P. / Tag (Kind: 5,00 € / Tag) gutgeschrieben. Im Gegenzug kann aus der A'la carte Speisekarte das persönliche Wunschmenü gewählt werden. Dies wird am Tisch separat berechnet.
- Bei nicht beanspruchtem Frühstück werden Ihnen 10,00 € p. P. / Tag (Kind: 3,00 € / Tag) gutgeschrieben.



Allgemeine Informationen für Luxus- & Ferien-Appartements:

- Kostenlose Abholung vom Bahnhof Teisnach
- Die Ferienwohnanlage ist ca. 80 Meter vom Hotel entfernt
- Endreinigung ist ab 3 ÜN inklusive
- Eine tägliche Reinigung ist nicht inklusive, kann jedoch gerne zu 20,00 pro Tag / App. zugebucht werden
- Parkplätze kostenfrei vorhanden
- Im Hotel befinden sich die Umkleieräume. Hier erhalten Sie beim Check-In Bademantel, Saunatuch. Von dort aus kommen Sie bequem zu unserem Wellnessbereich.
- Hunde sind in den Luxus-Appartements leider nicht gestattet
- WLAN kostenfrei
- Brötchenservice an der Rezeption buchbar
- Für Babys und Kleinkinder stellen wir sofern benötigt zudem ein Babybett sowie Windeleimer und Wickelauflage bereit.

- Verpflegung kann täglich im Restaurant nach Belieben zugebucht werden. Themenabende: Mo/Di/Mi/Do: 36,00 €; Fr/So: 42,00 €; Sa: 39,00 € p.P. (dies gilt nur für das „Luxus-Chalet“ und die Ferienwohnungen A/B/C/D, wenn ohne Verpflegung oder nur mit Frühstück gebucht wird)

Kurtaxe und GUTi:

GUTi ist die Abkürzung für „Gästeservice-Umweltticket“. Mit diesem ist in verschiedenen Gemeinden des Bayerischen Waldes die Nutzung von Bus und Bahn mit Kurkarten kostenlos möglich. Es ist Teil des Nationalpark-Verkehrskonzepts Bayerischer Wald.

Erwachsene und Kinder ab 16 Jahren: 1,20 € / Nacht / P.

Kinder von 5–15 Jahren 0,50 € / Nacht / P.

Kinder von 0–5 Jahre kostenfrei

Gäste mit 50%–90% Grad Behinderung: 0,40 € / Nacht / P.

Gäste mit 100% Behindertenausweis: kostenfrei

Angebote

für Hotel, Luxus- & Ferien-Appartements

Alle Angebote beinhalten die 3/4-Verwöhnnpension (Frühstück, Mittagsbuffet und Abendmenü) sowie unser Regenbogen-Inklusivprogramm.

Preise ab 16 Jahren pro Person und Nacht. Kinderpreise in den Zimmern und Suiten siehe S. 25 + 49
Kinderpreise in den Luxus- und Ferienappartements siehe S. 37 + 40



Kramerwirtwoche 7 ÜN



Gültig 05.01. bis 12.01.2025,
09.03 bis 27.04.2025 und 02.11. bis 21.12.2025

7 ÜN inkl. 3/4-Pension p. P. ab 822,00 €

- Regenbogen-Inklusivprogramm

TIPP

Buchen Sie
Frühstück am
Anreisetag für
21,00 €
p. P. hinzu

Preise p. P. in € Suiten

Elemente Suite Holz	1509,00
Elemente Suite Wasser / Luft	1198,00
Elemente Suite Feuer / Erde	1030,00
Suite „ Liebesnest “	1353,00
Suite „ Klein aber Fein “	1224,00

Komfort Doppelzimmer

Typ 2 „Klein aber Fein“	965,00
Typ 6 Wellness Zimmer	965,00

Standard Einzel- und Doppelzimmer

Typ 3 als EZ	965,00
Typ 3 als DZ	822,00
Typ 5 Landhaus DZ / Typ 7 DZ	900,00
Typ 8 Spar EZ	822,00

Standard Familienzimmer

Typ 4 in der Mansarde	822,00
Typ 10 Galerie	965,00

Ferien-Appartements

Typ A, B, C, D	965,00
----------------	--------

Luxus-Appartements

Typ E „Nature Duo“	1528,00
Typ F „Luxus Chalet“	1658,00

Kinderpreise inkl. 3/4-Verwöhnnpension

0–12 Monate: 182,00 € | 1–2 J.: 287,00 € | 3–6 J.: 455,00 €
7–10 J.: 511,00 € | 11–13 J.: 539,00 € | 14–15 J.: 574,00 €

Kinderpreise in der Holzsuite S. 25, Luxus-Chalet S. 37

Rendezvous mit Kramerwirt



Gültig 06.01. bis 21.12.2025

**1 ÜN inkl. 3/4-Pension p. P. ab 198,00 €
auch 2 ÜN möglich**

- Regenbogen-Inklusivprogramm
- Early Check In am Anreisetag (ab 8:00 Uhr) inkl. Quellwasser, Tee und Softdrinks im Wellnessbereich sowie Badekorb mit Bademantel und Saunatuch
- Seelenstreichler SONNENWIESE* ca. 20 Min. inkl. Creme und Glas Sekt
- Inkl. Verlängerungsnachmittag nach Zimmer-Check-Out um 11.00 Uhr inklusive Nutzung des gesamten Wellnessbereiches und Nachmittagsbuffet
- Late Check-Out: 21.00 Uhr (Do. und So.: 23.00 Uhr)

* nicht empfehlenswert für Frauen während der Schwangerschaft bzw. auf Eigenverantwortung nutzbar

Preise p. P. in € Suiten

	1 Nacht	2 Nächte
Elemente Suite Holz	293,00	494,00
Elemente Suite Wasser / Luft	250,00	407,00
Elemente Suite Feuer / Erde	226,00	360,00
Suite „ Liebesnest “	271,00	450,00
Suite „ Klein aber Fein “	253,00	414,00

Komfort Doppelzimmer

Typ 2 „Klein aber Fein“	217,00	342,00
Typ 6 Wellness Zimmer	217,00	342,00

Standard Einzel- und Doppelzimmer

Typ 3 als EZ	217,00	342,00
Typ 3 als DZ	198,00	303,00
Typ 5 Landhaus DZ / Typ 7 DZ	208,00	324,00
Typ 8 Spar EZ	198,00	303,00

Standard Familienzimmer

Typ 4 in der Mansarde	198,00	303,00
Typ 10 Galerie	217,00	342,00

Ferien-Appartements

Typ A, B, C, D	217,00	342,00
----------------	--------	--------

Luxus-Appartements

Typ E „Nature Duo“	296,00	499,00
Typ F „Luxus Chalet“	314,00	535,00

Aloha



Gültig 06.01. bis 21.12.2025

2 ÜN inkl. 3/4-Pension p. P. ab 325,00 €
auch 3 ÜN möglich

- Regenbogen-Inklusivprogramm
- „Zauber der Karibik“ (frisch pürierte Ananas, vermengt mit Öl und Cremepeeling), 30 Min. gemeinsames Rasulbad und anschl. 30-min. gemeinsames Nachruhen im sep. Raum (in der Traum-Kuschelmuschel)
- Inkl. Verlängerungsnachmittag nach Zimmer-Check-Out um 11.00 Uhr inkl. Nutzung des ges. Wellnessbereich

inkl.
Verlängerungs-Nach-
mittag

Preise p. P. in €	2 Nächte	3 Nächte
Suiten		
Elemente Suite Holz	526,00	748,00
Elemente Suite Wasser / Luft	435,00	611,00
Elemente Suite Feuer / Erde	386,00	537,00
Suite „ Liebesnest “	481,00	679,00
Suite „ Klein aber Fein “	443,00	622,00
Komfort Doppelzimmer		
Typ 2 „Klein aber Fein“	367,00	508,00
Typ 6 Wellness Zimmer	367,00	508,00
Standard Einzel- und Doppelzimmer		
Typ 3 als EZ	367,00	508,00
Typ 3 als DZ	325,00	446,00
Typ 5 Landhaus DZ / Typ 7 DZ	348,00	480,00
Typ 8 Spar EZ	325,00	446,00
Standard Familienzimmer		
Typ 4 in der Mansarde	325,00	446,00
Typ 10 Galerie	367,00	508,00
Ferien-Appartements		
FEWO A, B, C, D	367,00	508,00
Luxus-Appartements		
Typ E „Nature Duo“	532,00	756,00
Typ F „Luxus-Chalet“	570,00	813,00

Aktiv-Entspannungswoche



Gültig 27.04. bis 02.11.2025

7 ÜN inkl. 3/4-Pension p. P. ab 845,00 €

- Regenbogen-Inklusivprogramm
- Aktiv Special: geführte Wander- & E-Bike-Touren (je nach Witterung), Event-Saunaaufgüsse, Peelings, Meditations-Traumreise, Aquagymnastik
- Badespaß im Lagunenpool

Preise p. P. in €

Suiten	7 Nächte
Elemente Suite Holz	1549,00
Elemente Suite Wasser / Luft	1230,00
Elemente Suite Feuer / Erde	1057,00
Suite „ Liebesnest “	1390,00
Suite „ Klein aber Fein “	1257,00
Komfort Doppelzimmer	
Typ 2 „Klein aber Fein“	991,00
Typ 6 Wellness Zimmer	991,00
Standard Einzel- und Doppelzimmer	
Typ 3 als EZ	991,00
Typ 3 als DZ	845,00
Typ 5 Landhaus DZ / Typ 7 DZ	924,00
Typ 8 Spar EZ	845,00
Standard Familienzimmer	
Typ 4 in der Mansarde	845,00
Typ 10 Galerie	991,00
Ferienappartements	
FEWO A, B, C, D	991,00
Luxus-Appartements	
Typ E „Nature Duo“	1569,00
Typ F „Luxus Chalet“	1702,00

Kinderpeise inkl. 3/4-Verwöhnnpension

0–12 Mon.: 182,00 € | 1–2 J.: 287,00 € | 3–6 J.: 455,00 €

7–10 J.: 511,00 € | 11–13 J.: 539,00 € | 14–15 J.: 574,00 €

Kinderpreise in der Holzsuite S. 25, Luxus Chalet S. 37

Bodyflirt



Gültig 06.01. bis 21.12.2025

3 ÜN inkl. 3/4-Pension p. P. ab 479,00 €

- Regenbogen-Inklusivprogramm
- Gemeinsames türkisches Rasulbad mit anschließender Öl Körperpflege und 30-minütigem gemeinsamen Nachruhen im sep. Raum (in der Traum-Kuschelmuschel)
- Für Sie: Softpackliege „Cleopatrapackung“, ca. 30 Min.
- Für Ihn: Rückenintensiv-Massage mit Tiroler Steinöl, 25 Min.

Preise p. P. in €	3 Nächte
Suiten	
Elemente Suite Holz	781,00
Elemente Suite Wasser / Luft	644,00
Elemente Suite Feuer / Erde	570,00
Suite „ Liebesnest “	713,00
Suite „ Klein aber Fein “	656,00
Komfort Doppelzimmer	
Typ 2 „Klein aber Fein“	542,00
Typ 6 Wellness Zimmer	542,00
Standard Doppelzimmer	
Typ 3 als DZ	479,00
Typ 5 Landhaus DZ / Typ 7 DZ	513,00
Standard Familienzimmer	
Typ 4 in der Mansarde	479,00
Typ 10 Galerie	542,00
Ferienappartements	
FEWO A, B, C, D	542,00
Luxus-Appartements	
Typ E „Nature Duo“	789,00
Typ F „Luxus Chalet“	846,00

Rainbow-Days 5=4



Anreise: Sonntag, Abreise: Freitag

Gültig 12.01.-28.02.2025, 09.03.-11.04.2025,
27.04.-06.06.2025 | 22.06.-25.07.2025,
14.09.-31.10.2025, 09.11.-19.12.2025

5 Nächte bleiben – aber nur 4 Nächte bezahlen

5 ÜN inkl. 3/4-Pension p. P. ab 508,00 €

- Regenbogen-Inklusivprogramm

Preise p. P. in €

Suiten	5 Nächte
Elemente Suite Holz	932,00
Elemente Suite Wasser / Luft	740,00
Elemente Suite Feuer / Erde	636,00
Suite „ Liebesnest “	836,00
Suite „ Klein aber Fein “	756,00
Komfort Doppelzimmer	
Typ 2 „Klein aber Fein“	596,00
Typ 6 Wellness Zimmer	596,00
Standard Einzel- und Doppelzimmer	
Typ 3 als EZ	596,00
Typ 3 als DZ	508,00
Typ 5 Landhaus DZ / Typ 7 DZ	556,00
Typ 8 Spar EZ	508,00
Standard Familienzimmer	
Typ 4 in der Mansarde	508,00
Typ 10 Galerie	596,00
Ferienappartements	
FEWO A, B, C, D	596,00
Luxus-Appartements	
Typ E „Nature Duo“	944,00
Typ F „Luxus Chalet“	1024,00

Kinderpeise inkl. 3/4-Verwöhnnpension (5=4)

0–12 Mon.: 104,00 € | 1–2 J.: 164,00 € | 3–6 J.: 260,00 €

7–10 J.: 292,00 € | 11–13 J.: 308,00 € | 14–15 J.: 328,00 €

Kinderpreise in der Holzsuite S. 25, Luxus-Chalet S. 37

In den
Sommerferien
siehe „Sommer-
und Familienzeit“
(buchbar ab
2 Erw.)
Seite 47

Wolkenzauber



Gültig 06.01. bis 21.12.2025

**2 ÜN inkl. 3/4-Pension p. P. ab 352,00 €
auch 3 ÜN möglich**

- Regenbogen-Inklusivprogramm
- „Sonnenschein & Wolkenzauber“:
Energetische Kopfmassage sowie anschließend Schweben auf der Wolke 7 (Raumkonzept) 60 Min.
- Inkl. Verlängerungsnachmittag nach Zimmer-Check-Out um 11.00 Uhr inklusive Nutzung des gesamten Wellnessbereiches und Nachmittagsbuffet

inkl.
Verlängerungs-
Nach-
mittag

Preise p. P. in € Suiten

	2 Nächte	3 Nächte
Elemente Suite Holz	553,00	774,00
Elemente Suite Wasser / Luft	462,00	637,00
Elemente Suite Feuer / Erde	412,00	563,00
Suite „ Liebesnest “	507,00	706,00
Suite „ Klein aber Fein “	469,00	649,00

Komfort Doppelzimmer

Typ 2 „Klein aber Fein“	393,00	535,00
Typ 6 Wellness Zimmer	393,00	535,00

Standard Einzel- und Doppelzimmer

Typ 3 als EZ	393,00	535,00
Typ 3 als DZ	352,00	472,00
Typ 5 Landhaus DZ / Typ 7 DZ	374,00	506,00
Typ 8 Spar EZ	352,00	472,00

Standard Familienzimmer

Typ 4 in der Mansarde	352,00	472,00
Typ 10 Galerie	393,00	535,00

Ferienappartements

FEWO A, B, C, D	393,00	535,00
-----------------	--------	--------

Luxus-Appartements

Typ E „Nature Duo“	559,00	783,00
Typ F „Luxus Chalet“	597,00	840,00

Romantiktage



Gültig 06.01. bis 21.12.2025

**2 ÜN inkl. 3/4-Pension p. P. ab 397,00 €
auch 3 oder 4 ÜN möglich**

- Regenbogen-Inklusivprogramm
- Vitamingruß und eine Flasche Rainbow-Sekt am Zimmer
- Gutschein für einen Digestif im Restaurant
- HIGHLIGHT: Gemeinsame Partneranwendung im Behandlungsraum „Feuer“ Relax Massage, ca. 30 Min.
- Inkl. Verlängerungsnachmittag nach Zimmer-Check-Out um 11.00 Uhr inklusive Nutzung des gesamten Wellnessbereiches und Nachmittagsbuffet



Preise p. P. in € Suiten

	2 ÜN	3 ÜN	4 ÜN
Elemente Suite Holz	557,00	778,00	999,00
Elemente Suite Wasser / Luft	466,00	641,00	817,00
Elemente Suite Feuer / Erde	416,00	567,00	718,00
Suite „ Liebesnest “	511,00	710,00	908,00
Suite „ Klein aber Fein “	473,00	653,00	832,00

Komfort Doppelzimmer

Typ 2 „Klein aber Fein“	397,00	539,00	680,00
Typ 6 Wellness Zimmer	397,00	539,00	680,00

Luxus-Appartements

Typ E „Nature Duo“	562,00	787,00	1011,00
Typ F „Luxus Chalet“	600,00	844,00	1087,00

Kennenlertage



Gültig 06.01. bis 21.12.2025

**3 ÜN inkl. 3/4-Pension inkl. 109 € Gutschein
p. P. ab 466,00 €**

- Regenbogen-Inklusivprogramm
- Gutschein im Wert von 109,00 € für ein ausgewähltes Anwendungspaket (siehe Homepage)

TIPP
Buchen Sie
Frühstück am
Anreisetag für
21,00 € p. P.
hinzu

Preise p. P. in € Suiten

	3 Nächte
Elemente Suite Holz	768,00
Elemente Suite Wasser / Luft	631,00
Elemente Suite Feuer / Erde	557,00
Suite „ Liebesnest “	699,00
Suite „ Klein aber Fein “	642,00

Komfort Doppelzimmer

Typ 2 „Klein aber Fein“	528,00
Typ 6 Wellness Zimmer	528,00

Standard Einzel- und Doppelzimmer

Typ 3 als EZ	528,00
Typ 3 als DZ	466,00
Typ 5 Landhaus DZ / Typ 7 DZ	500,00
Typ 8 Spar EZ	466,00

Standard Familienzimmer

Typ 4 in der Mansarde	466,00
Typ 10 Galerie	528,00

Ferienappartements

FEWO A, B, C, D	528,00
-----------------	--------

Luxus-Appartements

Typ E „Nature Duo“	776,00
Typ F „Luxus Chalet“	833,00

Karibikzauber



Gültig 06.01. bis 21.12.2025

**2 ÜN inkl. 3/4-Pension p. P. ab 333,00 €
auch 3 ÜN möglich**

- Regenbogen-Inklusivprogramm
- Partnermassage Bambü. Spüren Sie die angenehme Wirkung der Bambusstäbe bei einer entspannenden Ganzkörpermassage. Anschließend gemeinsames Power Napping auf der Pendelliege Sway. Dauer ca. 90 Min.

Preise p. P. in € Suiten

	2 Nächte	3 Nächte
Elemente Suite Holz	535,00	756,00
Elemente Suite Wasser / Luft	444,00	619,00
Elemente Suite Feuer / Erde	394,00	545,00
Suite „ Liebesnest “	489,00	688,00
Suite „ Klein aber Fein “	451,00	631,00

Komfort Doppelzimmer

Typ 2 „Klein aber Fein“	375,00	517,00
Typ 6 Wellness Zimmer	375,00	517,00

Standard Einzel- und Doppelzimmer

Typ 3 als EZ	375,00	517,00
Typ 3 als DZ	333,00	454,00
Typ 5 Landhaus DZ / Typ 7 DZ	356,00	488,00
Typ 8 Spar EZ	333,00	454,00

Standard Familienzimmer

Typ 4 in der Mansarde	333,00	454,00
Typ 10 Galerie	375,00	517,00

Ferienappartements

FEWO A, B, C, D	375,00	517,00
-----------------	--------	--------

Luxus-Appartements

Typ E „Nature Duo“	541,00	765,00
Typ F „Luxus Chalet“	579,00	822,00

X-Mas / Silvester 7 Nächte



Gültig 25.12.2025 bis 06.01.2026

7 ÜN inkl. 3/4-Pension p. P. ab 994,00 €

- Regenbogen-Inklusivprogramm inkl. Festmenü
- Stimmungsvolle Silvesterparty mit Live Band

Preise p. P. in €

Suiten	7 Nächte
Elemente Suite Holz	1736,00
Elemente Suite Wasser / Luft	1400,00
Elemente Suite Feuer / Erde	1218,00
Suite „ Liebesnest “	1568,00
Suite „ Klein aber Fein “	1428,00

Komfort Doppelzimmer

Typ 2 „Klein aber Fein“	1148,00
Typ 6 Wellness Zimmer	1148,00

Standard Einzel- und Doppelzimmer

Typ 3 als EZ	1148,00
Typ 3 als DZ	994,00
Typ 5 Landhaus DZ / Typ 7 DZ	1078,00
Typ 8 Spar EZ	994,00

Standard Familienzimmer

Typ 4 in der Mansarde	994,00
Typ 10 Galerie	1148,00

Ferienappartements

FEWO A, B, C, D	1148,00
-----------------	---------

Luxus-Appartements

Typ E „Nature Duo“	1757,00
Typ F „Luxus Chalet“	1897,00

Kinderpreise inkl. 3/4-Verwöhpension

0–12 Monate: 287,00 € | 1–2 J.: 392,00 € | 3–6 J.: 560,00 €
| 7–10 J.: 616,00 € | 11–13 J.: 644,00 € | 14–15 J.: 679,00 €

Kinderpreise in der Holzsuite S. 25, Luxus-Chalet S. 37

Bei Buchung unter 7 Nächten:

Silvesterabend Aufschlag 65,00 € p. P.

Kinder bis 15 Jahre 40,00 € p. P.



X-Mas / Silvester 10=9



Gültig 25.12.2025 bis 06.01.2026

10 ÜN inkl. 3/4-Pension p. P. ab 1.278,00 €

- Regenbogen-Inklusivprogramm inkl. Festmenü
- Stimmungsvolle Silvesterparty mit Live Band

Preise p. P. in €

Suiten	10 Nächte
Elemente Suite Holz	2232,00
Elemente Suite Wasser / Luft	1800,00
Elemente Suite Feuer / Erde	1566,00
Suite „ Liebesnest “	2016,00
Suite „ Klein aber Fein “	1836,00

Komfort Doppelzimmer

Typ 2 „Klein aber Fein“	1476,00
Typ 6 Wellness Zimmer	1476,00

Standard Einzel- und Doppelzimmer

Typ 3 als EZ	1476,00
Typ 3 als DZ	1278,00
Typ 5 Landhaus DZ / Typ 7 DZ	1386,00
Typ 8 Spar EZ	1278,00

Standard Familienzimmer

Typ 4 in der Mansarde	1278,00
Typ 10 Galerie	1476,00

Ferienappartements

FEWO A, B, C, D	1476,00
-----------------	---------

Luxus-Appartements

Typ E „Nature Duo“	2259,00
Typ F „Luxus Chalet“	2439,00

Kinderpreise inkl. 3/4-Verwöhpension

0–12 Monate: 369,00 € | 1–2 J.: 504,00 € | 3–6 J.: 720,00 €
| 7–10 J.: 792,00 € | 11–13 J.: 828,00 € | 14–15 J.: 873,00 €

Kinderpreise in der Holzsuite S. 25, Luxus-Chalet S. 37

X-Mas / Silvester 14=12



Gültig 25.12.2025 bis 06.01.2026

13 ÜN inkl. 3/4-Pension p. P. ab 1.704,00 €

- Regenbogen-Inklusivprogramm inkl. Festmenü
- Stimmungsvolle Silvesterparty mit Live Band

Preise p. P. in €

Suiten	14 Nächte
Elemente Suite Holz	2976,00
Elemente Suite Wasser / Luft	2400,00
Elemente Suite Feuer / Erde	2088,00
Typ 1 Suite „ Liebesnest “	2688,00
Typ 9 Suite „ Klein aber Fein “	2448,00

Komfort Doppelzimmer

Typ 2 „Klein aber Fein“	1968,00
Typ 6 Wellness Zimmer	1968,00

Standard Einzel- und Doppelzimmer

Typ 3 als EZ	1968,00
Typ 3 als DZ	1704,00
Typ 5 Landhaus DZ / Typ 7 DZ	1848,00
Typ 8 Spar EZ	1704,00

Standard Familienzimmer

Typ 4 in der Mansarde	1704,00
Typ 10 Galerie	1968,00

Ferienappartements

FEWO A, B, C, D	1968,00
-----------------	---------

Luxus-Appartements

Typ E „Nature Duo“	3012,00
Typ F „Luxus Chalet“	3252,00

Kinderpreise inkl. 3/4-Verwöhpension

0–12 Monate: 492,00 € | 1–2 J.: 672,00 € | 3–6 J.: 960,00 € |
7–10 J.: 1056,00 € | 11–13 J.: 1104,00 € | 14–15 J.: 1164,00 €

Kinderpreise in der Holzsuite S. 25, Luxus-Chalet S. 37





Wintergenuss im Arberland

Regenbogen Spezial 7=6



Gültig 12.01. bis 02.03.2025

Anreise Sonntag (Mo-Sa: siehe Kramerwirtwoche)

7 ÜN inkl. 3/4-Pension p. P. ab 762,00 €

- Regenbogen-Inklusivprogramm
- Kein Treuerabatt möglich

Preise p. P. in €	7 Nächte
Suiten	
Elemente Suite Holz	1398,00
Elemente Suite Wasser / Luft	1110,00
Elemente Suite Feuer / Erde	954,00
Suite „ Liebesnest “	1254,00
Suite „ Klein aber Fein “	1134,00
Komfort Doppelzimmer	
Typ 2 „Klein aber Fein“	894,00
Typ 6 Wellness Zimmer	894,00
Standard Einzel- und Doppelzimmer	
Typ 3 als EZ	894,00
Typ 3 als DZ	762,00
Typ 5 Landhaus DZ / Typ 7 DZ	834,00
Typ 8 Spar EZ	762,00
Standard Familienzimmer	
Typ 4 in der Mansarde	762,00
Typ 10 Galerie	894,00
Ferien-Appartements	
FEWO A, B, C, D	894,00
Luxus-Appartements	
Typ E „Nature Duo“	1416,00
Typ F „Luxus-Chalet“	1536,00

Kinderpreise inkl. 3/4-Verwöhhnpension (7=6)
 0–12 Monate: 156,00 € | 1–2 J.: 246,00 € | 3–6 J.: 390,00 €
 7–10 J.: 438,00 € | 11–13 J.: 462,00 € | 14–15 J.: 492,00 €
Kinderpreise in der Holzsuite S. 25, Luxus-Chalet S. 37

Regenbogen Spezial 6=5/4=3



4=3 gültig 06.01. bis 10.01.2025

6=5 gültig 06.01. bis 12.01.2025

4 ÜN inkl. 3/4-Pension p. P. ab 381,00 €

6 ÜN inkl. 3/4-Pension p. P. ab 635,00 €

- Regenbogen-Inklusivprogramm
- Kein Treuerabatt möglich

Preise p. P. in €	4 Nächte	6 Nächte
Suiten		
Elemente Suite Holz	699,00	1165,00
Elemente Suite Wasser / Luft	555,00	925,00
Elemente Suite Feuer / Erde	477,00	795,00
Suite „ Liebesnest “	627,00	1045,00
Suite „ Klein aber Fein “	567,00	945,00
Komfort Doppelzimmer		
Typ 2 „Klein aber Fein“	447,00	745,00
Typ 6 Wellness Zimmer	447,00	745,00
Standard Einzel- und Doppelzimmer		
Typ 3 als EZ	447,00	745,00
Typ 3 als DZ	381,00	635,00
Typ 5 Landhaus DZ / Typ 7 DZ	417,00	695,00
Typ 8 Spar EZ	381,00	635,00
Standard Familienzimmer		
Typ 4 in der Mansarde	381,00	635,00
Typ 10 Galerie	447,00	745,00
Ferien-Appartements		
FEWO A, B, C, D	447,00	745,00
Luxus-Appartements		
Typ E „Nature Duo“	708,00	1180,00
Typ F „Luxus-Chalet“	768,00	1280,00

Kinderpreise inkl. 3/4-Verwöhhnpension (4=3)
 0–12 Monate: 78,00 € | 1–2 J.: 123,00 € | 3–6 J.: 195,00 €
 7–10 J.: 219,00 € | 11–13 J.: 231,00 € | 14–15 J.: 246,00 €

Kinderpreise inkl. 3/4-Verwöhhnpension (6=5)
 0–12 Monate: 130,00 € | 1–2 J.: 205,00 € | 3–6 J.: 325,00 €
 7–10 J.: 365,00 € | 11–13 J.: 385,00 € | 14–15 J.: 410,00 €
Kinderpreise in der Holzsuite S. 25, Luxus-Chalet S. 37

Sommer und Familienzeit

Sommer & Familienzeit



Gültig ab 2 Erwachsene
von 25.07. bis 15.09.2025 (Anreise Sonntag)

5 Nächte inkl. 3/4-Pension p. P. ab 572,00 €

• Regenbogen-Inklusivprogramm

Neu:
Treuerabatt
möglich

**Ein Kind erhält bis zur Vollendung
des 15. Lebensjahres 50% auf den Kinderpreis**

Preise p. P. in €

Suiten

Elemente Suite **Holz**

Elemente Suite **Wasser / Luft**

Elemente Suite **Feuer / Erde**

Suite „**Liebesnest**“

Suite „**Klein aber Fein**“

5 Nächte

1049,00

833,00

716,00

941,00

851,00

Komfort Doppelzimmer

Typ 2 „Klein aber Fein“

Typ 6 Wellness Zimmer

671,00

671,00

Standard Doppelzimmer

Typ 3 als DZ

Typ 5 Landhaus DZ / Typ 7 DZ

572,00

626,00

Standard Familienzimmer

Typ 4 in der Mansarde

Typ 10 Galerie

572,00

671,00

Ferienappartements

FEWO A, B, C, D

671,00

Luxus-Appartements

Typ E „Nature Duo“

Typ F „Luxus Chalet“

1062,00

1152,00

Kinderpreise inkl. 3/4-Verwöhnnpension (5=4)

0–12 Monate: 130,00 € | 1–2 J.: 205,00 € | 3–6 J.: 325,00 €

7–10 J.: 365,00 € | 11–13 J.: 385,00 € | 14–15 J.: 410,00 €

Kinderpreise in der Holzsuite S. 25, Luxus-Chalet S. 37

Kinderpreise in den Zimmern & Suiten s. S. 25 + 49

in den Luxus-Ferienappartements s. S. 37 + 40

Informationen zur Sommer- & Familienzeit (5, 7=6, 14=12)

• Beispiel 1: Familienzimmer mit 2 Erw. 2 Kinder 7 + 12

Jahre: Das jüngste Kind wird mit 50% des Kinderpreises berechnet; das 12-jährige Kind zum Normalpreis innerhalb des Angebots Familienzeit.

• Beispiel 2: Familienzimmer 2 Erw. 1 Kind 8 Jahre oder

2 Erw. 2 Kinder 8 + 10 J. + 1 sep. DZ für die Großeltern: Das 8-jährige Kind wird mit 50% des Kinderpreises berechnet, weitere Kinder zum Normalpreis ohne Abzug (egal in welchem Zimmer dies untergebracht ist). Angebot für die Großeltern siehe Kramerwirtwochen 7 / 14=12

• Beispiel 3: 1 Erw. 1 Kind 5 Jahre im DZ:

Beide Personen werden zum Erwachsenentarif berechnet, kein Nachlass für das Kind.

• Beispiel 4: 1 Erw. 1 Kind im EZ:

Dies ist nicht möglich, da der Platz nicht ausreichend ist und auch kein Beistellbett Platz hat.





7=6 Familienzeit



Gültig ab 2 Erwachsene
von 25.07. bis 15.09.2025 (Anreise Sonntag)
7 Nächte bleiben – aber nur 6 Nächte bezahlen
+ ein Kind erhält bis zur Vollendung des 15. Lebensjahres
50% auf den Kinderpreis
7 ÜN inkl. 3/4-Pension p. P. ab 762,00 €

- Regenbogen-Inklusivprogramm
- Kein Treuerabatt möglich
- Bei 2 Erwachsenen ohne Kinder: Hier greift die Aktiv- und Entspannungspauschale (S. 42)

Preise p. P. in €

Suiten

	7 Nächte
Elemente Suite Holz	1398,00
Elemente Suite Wasser / Luft	1110,00
Elemente Suite Feuer / Erde	954,00
Suite „ Liebesnest “	1254,00
Suite „ Klein aber Fein “	1134,00

Komfort Doppelzimmer

Typ 2 „Klein aber Fein“	894,00
Typ 6 Wellness Zimmer	894,00

Standard Doppelzimmer

Typ 3 als DZ	762,00
Typ 5 Landhaus DZ / Typ 7 DZ	834,00

Standard Familienzimmer

Typ 4 in der Mansarde	762,00
Typ 10 Galerie	894,00

Ferienappartements

FEWO A, B, C, D	894,00
-----------------	--------

Luxus-Appartements

Typ E „Nature Duo“	1416,00
Typ F „Luxus Chalet“	1536,00

Kinderpreise inkl. 3/4-Verwöhnnpension

0–12 Monate: 156,00 € | 1–2 J.: 246,00 € | 3–6 J.: 390,00 €

| 7–10 J.: 438,00 € | 11–13 J.: 462,00 € | 14–15 J.: 492,00 €

Kinderpreise in der Holzsuite S. 25, Luxus-Chalet S. 37

14=12 Sommer & Familienzeit



Gültig ab 2 Erwachsene
von 25.07. bis 15.09.2025 (Anreise Sonntag)
14 Nächte bleiben – aber nur 12 Nächte bezahlen
+ ein Kind erhält bis zur Vollendung des 15. Lebensjahres
50% auf den Kinderpreis
14 ÜN inkl. 3/4-Pension p. P. ab 1524,00 €

- Regenbogen-Inklusivprogramm
- Kein Treuerabatt möglich

Preise p. P. in €

Suiten

	14 Nächte
Elemente Suite Holz	2796,00
Elemente Suite Wasser / Luft	2220,00
Elemente Suite Feuer / Erde	1908,00
Suite „ Liebesnest “	2508,00
Suite „ Klein aber Fein “	2268,00

Komfort Doppelzimmer

Typ 2 „Klein aber Fein“	1788,00
Typ 6 Wellness Zimmer	1788,00

Standard Doppelzimmer

Typ 3 als DZ	1524,00
Typ 5 Landhaus DZ / Typ 7 DZ	1668,00

Standard Familienzimmer

Typ 4 in der Mansarde	1524,00
Typ 10 Galerie	1788,00

Ferienappartements

FEWO A, B, C, D	1788,00
-----------------	---------

Luxus-Appartements

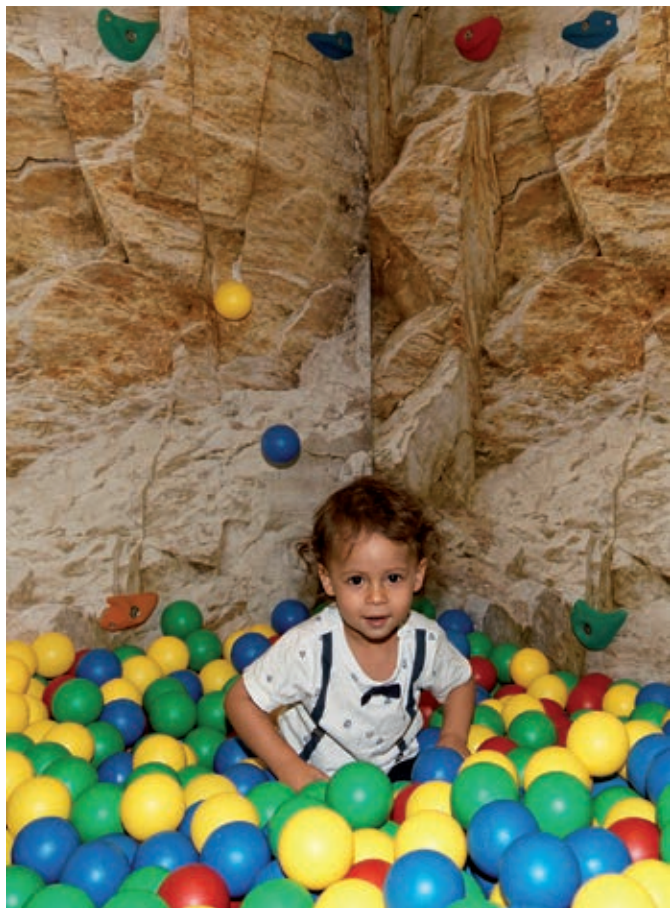
Typ E „Nature Duo“	2832,00
Typ F „Luxus Chalet“	3072,00

Kinderpreise inkl. 3/4-Verwöhnnpension

0–12 Monate: 312,00 € | 1–2 J.: 492,00 € | 3–6 J.: 780,00 €

| 7–10 J.: 876,00 € | 11–13 J.: 924,00 € | 14–15 J.: 984,00 €

Kinderpreise in der Holzsuite S. 25, Luxus-Chalet S. 37



Kinderpreise

ab 16 Jahren Vollzahler

Kinderpreise im Hotelzimmer

Bis 15 Jahre im Hotelzimmer inkl. Frühstück, Mittagsbuffet (13:00 bis 15:30 Uhr) und Abendmenü (3/4-Verwöhnpen-sion) pro Kind / Nacht.

Wir stellen gerne, sofern benötigt, ein Babybett sowie Wickelaufgabe & Windeleimer bereit. Als 1. und 2. Person im Zimmer wird das Kind als Vollzahler berechnet.

Preise pro Kind / Nacht

Alter des Kindes	Ab 2 ÜN / Feiertag / Saison / Brückentag	1 ÜN	Weihn./ Neujahr 25.12.25– 06.01.26
0 bis 12 Monate	26,00 €	36,00 €	41,00 €
1 bis 2 Jahre	41,00 €	51,00 €	56,00 €
3 bis 6 Jahre	65,00 €	75,00 €	80,00 €
7 bis 10 Jahre	73,00 €	83,00 €	88,00 €
11 bis 13 Jahre	77,00 €	87,00 €	92,00 €
14 bis 15 Jahre	82,00 €	92,00 €	97,00 €

Kinderpreise in der Holzsuite S. 25, Luxus-Chalet S. 37



Kramerwirt Spezial 14=12



Gültig 06.01. bis 21.12.2025

14 ÜN inkl. 3/4-Pension p. P. ab 1524,00 €

• Regenbogen-Inklusivprogramm

TIPP

Buchen Sie für
34,00 € p. P. einen
Verlängerungstag inkl.
Mittagsbuffet nach
Zimmer-
CHECK-OUT

Preise p. P. in € Suiten

Elemente Suite Holz	2796,00
Elemente Suite Wasser / Luft	2220,00
Elemente Suite Feuer / Erde	1908,00
Suite „ Liebesnest “	2508,00
Suite „ Klein aber Fein “	2268,00

Komfort Doppelzimmer

Typ 2 „Klein aber Fein“	1788,00
Typ 6 Wellness Zimmer	1788,00

Standard Einzel- und Doppelzimmer

Typ 3 als EZ	1788,00
Typ 3 als DZ	1524,00
Typ 5 Landhaus DZ / Typ 7 DZ	1668,00
Typ 8 Spar EZ	1524,00

Standard Familienzimmer

Typ 4 in der Mansarde	1524,00
Typ 10 Galerie	1788,00

Ferien-Appartements

Typ A, B, C, D	1788,00
----------------	---------

Luxus-Appartements

Typ E „Nature Duo“	2832,00
Typ F „Luxus Chalet“	3072,00

Kinderpreise inkl. 3/4-Verwöhn Pension

0–12 Monate: 312,00 € | 1–2 J.: 492,00 € | 3–6 J.: 780,00 € |
7–10 J.: 876,00 € | 11–13 J.: 924,00 € | 14–15 J.: 984,00 €

Kinderpreise in der Holzsuite S. 25, Luxus-Chalet S. 37



TIPP:
Hauseigenes
Wanderheft mit den
schönsten Touren
vor Ort
erhältlich



Den Bayerwald hautnah erleben

Wandern

Für Wanderbegeisterte bietet der Bayerische Wald etwa 100 km markierte Wanderwege durch die herrliche Landschaft. Nicht weit entfernt vom Hotel finden Sie die Überreste der größten und ältesten Burgranlage des Bayerischen Waldes.

Golf & Tennis

Golfparadies Bayerischer Wald:
Golfclub Furth im Wald (54 km),
Deggendorfer Golfclub e.B. (30 km),
Golfpark Oberzwieselau (28 km)
Tennisplatz (im Ort) oder Tennishalle (5 km)

Ausflugsziele

Die Gemeinde Geiersthal liegt unweit von lohnenswerten Ausflugszielen entfernt. Lernen Sie Land und Leute kennen und besuchen Sie die zahlreichen Sehenswürdigkeiten der Region (siehe unten).



Lama Tour (im Ort)
Infos an unserer Rezeption



Sommerrodelbahn St. Englmar
www.sommerrodeln.de



Kartbahn (im Ort)
www.kart-o-mania.de



Bayerwald Tierpark
www.bayerwald-tierpark.de



Weinfurtnr – Das Glasdorf



Holzhaus Ranch (im Ort):
Infos an unserer Rezeption



Burgruine Altnussberg
www.burgruine-alt-nussberg.de
ca. 20 Gehminuten vom Hotel



Kanutouren a. d. Schwarzen Regen
www.bayerisch-kanada.de



Waldwipfelweg und Haus am Kopf
www.waldwipfelweg.de

Zubuchbare Anwendungen

Wolke 7 / Rasul / Softpackliege / Sonnenwiese



WOLKE 7 / CLOUD 9

(Raumkonzept)

In einer Zeit, die vielfach geprägt ist von Druck und Anspannung, entsteht immer häufiger der Wunsch nach Entschleunigung und Ruhe. Dem setzt Künstler und Wahrnehmungsforscher sha. jetzt ein ganzheitliches Spa-Anwendungs-Konzept entgegen: die WOLKE 7 / CLOUD 9 (Raumkonzept). Man taucht ein in eine Welt, in der Grenzen verschwimmen, bettet sich auf eine Wolkenlandschaft und begibt sich auf eine Reise, an deren Ende Tiefenentspannung steht.

Dauer ca. 25 Min. 39,00 €

Sonnenschein und Wolkenzauber

Energetische Kopfmassage + auf Wolke 7 schweben.

Dauer ca. 60 Min. 82,00 €

Himmlische Zeiten

Die perfekte Kombination: Genießen Sie zuerst eine traumhafte Wohlfühlmassage und anschließend entführt Sie die Wolke in ein Reich der Träume. Die Wohlfühlmassage regt den Stoffwechsel an und bereitet Sie optimal auf die nachfolgende Behandlung in der Wolke 7/Cloud 9 vor.

Dauer ca. 80 Min. 117,00 €

Ausgangspunkt ist die Liegefläche, die in ihrer dreidimensionalen Ausführung den Besucher in eine Wolkenlandschaft legt. Ergonomische Studien stellten dabei im Vorfeld sicher, dass diverse Körperformen in der WOLKE 7 / CLOUD 9 angenehm Platz finden. Untermauert wird das schwebende Liegen auf der WOLKE 7 / CLOUD 9 von einer Pendelschwingung, die den Besucher sanft hin und her schwingt und so in die Weite trägt.

Eine zweite Liegeschale schwebt in gedrehter und gespiegelter Form über dem Besucher und dieser Wolkenhimmel vervollständigt dabei die räumliche Gesamtkomposition.

(Download: Artikel in der Beilage „Wellness & Spa“ - Süddeutsche Zeitung vom 23.11.17 unter www.kramerwirt.de)

Wirkdimensionen

Bildwolke. Der Blick des Menschen richtet sich nach oben, auf den Wolkenhimmel, der als Rückprojektionsfläche für ein speziell animiertes Wolkenvideo genutzt wird. Die Abläufe im „medialen Raum“ sind von realen Wolkenformationen am echten Himmel inspiriert.

Lichtwolke

Beide Liegeschalen – oben und unten – strahlen aus sich heraus. Durch die besondere Materialität breitet sich das sanfte Licht auf der gesamten Liegefläche aus. Über Täler und Hügel der Liegeform entstehen fein abgestufte Hell-Dunkel-Verläufe, die den dreidimensionalen Wolkeneindruck verstärken.

Farbwolke

Das breite Farbspektrum des echten Himmels hat die Farbwelt der beiden Liegeschalen inspiriert. Monochrome Farbstimmungen gehen unmerklich langsam ineinander über und beginnen sich zu vermischen. Ruhe und Langsamkeit werden dabei spürbar.

Klangwolke

Die Grundfrequenz der Pendelschwingung dient der Klangkomposition als Ausgangspunkt. In der wellenförmigen Grundstruktur des Ein- und Ausatmens, des Hin- und Herpendelns entwickeln sich verschiedene Klangverdichtungen, die sich auf- und abbauen, ineinander übergehen und sich überlagern.

Wiegewolke

Für den unmerklichen, fein rhythmischen Bewegungseindruck sorgt eine komplexe Kinetik im Untergestell. Dabei wird die Pendelschwingung als langsame Wiegebewegung wahrgenommen. Das Visuelle tritt langsam in den Hintergrund und macht Platz für das Spüren und das Hören.

Bitte beachten Sie, dass die Behandlung in der Wolke 7 nur bis zu einem Körpergewicht von max. 120 kg durchführbar ist.





Rasul

Hier erwartet Sie ein Erlebnis der Extraklasse

Im antiken Orient wurzelt die Kultur dieses Schönheitsbades. Mit jungen Klassikern kombiniert wird aus dem überlieferten Pflegezeremoniell eine Art Ganzkörperpeeling, das medizinisch und kosmetisch so manches bewirkt: Entschlackung, Entgiftung, Anregung des Stoffwechsels, Festigung der Unterhaut, wohltuendes Körperpeeling. Im Salbungsraum wird das vorbereitete Medium auf den ganzen Körper aufgetragen. Nach ca. 25 Minuten kommt ein lauer Tropenregen, der einen Teil der Packung abspült. Nachruhen 30 Minuten im separaten Ruheraum. Wählen Sie aus 3 verschiedenen Varianten Ihr persönliches Wohlfühlerlebnis!

Rasul (der Klassiker)

Mit verschieden gekörtem Gesteinsmehl Durch das Abreiben mit Meersalz erhöht sich der wohltuende Peelingseffekt. Pflege mit Duftölen im separaten Ruheraum (30 Minuten)

1 Person 54,00 €
2 Personen 94,00 €

Aloha-Rasul

Frisch pürierte Ananas, vermengt mit Cocosöl und Rügener Heilkreide wird mit einem Peelinghandschuh im Rasulraum aufgetragen. Der Duft von Öl und Ananas verwöhnt Ihre Sinne und die Haut wird gleichzeitig rückgefettet. Nachruhen im separaten Ruheraum (30 Minuten)

1 Person 54,00 €
2 Personen 94,00 €

Schokoladentraum-Rasul (geht nicht auf die Hüfte)

Basisches, schokoladig duftendes Körperpeeling wird mit einem Peelinghandschuh im Rasulraum aufgetragen. Der verführerische Duft von Schokolade setzt sofort Ihre Glückshormone frei, gleichzeitig wird Ihre Haut sanft gepeelt und Ihr Säure-Basen-Haushalt reguliert. Abgerundet wird die Anwendung mit der Pflege eines Duftöles im separat für Sie reservierten Ruheraum. (Nachruhen 30 Minuten)

1 Person 54,00 €
2 Personen 94,00 €

Softpack

mit Strömungsdüsenteknik „Soft Touch“

Eine hochwirksame Ganzkörper-Anwendung, dazu wohlige Wärme, gedämpftes Licht sowie pflegende Produkte, die auf die Haut einwirken.

Und so funktioniert die Anwendung: Während der Behandlung liegt der Gast bequem in der Softpackliege und kann dabei in fast schwerelosem Zustand entspannen. Der Körper ist in eine spezielle Folie eingehüllt. Vorteilhaft ist, dass der Gast nicht mit Wasser in Berührung kommt, während die aufgetragenen Produkte auf den Körper wirken. Durch sanften Wasserdruck schmiegt sich die Folie an den Körper des Gastes, dabei können die Wirkstoffe optimal in die Haut eindringen.

Die wohltuende Wärme und das beinahe schwerelose Liegen wirken positiv auf die Muskulatur, den Stützapparat und entspannen den Körper.

Für zusätzliches Wohlbefinden sorgt unsere Strömungstechnik „Soft Touch“. Hierbei wird speziell Ihr Rücken- & Schulterbereich in einem programmierten Intervall sanft mit einem Wasserstrahl massiert. Die dadurch entstehenden Vibrationen wirken bis tief in den Körper und sprechen auch unsere inneren Organe an.

Es ist ein besonderes, völlig anderes Gefühl des Wohlbefindens, welches diese Spa-Anwendung so einzigartig macht.



Cleopatrapackung

Eine feuchtigkeitsspendende und rückfettende Packung für samtweiche Haut.

Kaffeepeeling

Kaffeesatz eignet sich aufgrund seiner feinkörnigen Struktur und des Inhaltsstoffes Coffein perfekt als Peeling. Vermengt mit grobkörnigem Meersalz und pflegenden Ölen wird zusätzlich die Durchblutung angeregt, sowie das Gewebe entwässert und gestrafft.

Edelweiß Cremepackung „Anti Aging“

Eine feuchtigkeitsspendende (Feuchtigkeitsbooster) und pflegende Packung, die hautglättend und der Hautalterung entgegen wirkt.

Rügener Heilkreide

(98% reines Calciumcarbonat; basisch pH 8,5)
Wirkt gut bei Hautirritationen (Neurodermitis, Psoriasis) zur Entgiftung und Entschlackung, bei Übersäuerung der Haut, besitzt eine große entzündungshemmende Wirkung, durch Anregung des Stoffwechsels wird die Zellteilung stimuliert und somit die Wundheilung gefördert.

Bitte beachten Sie, dass die Behandlung im Softpack nur bis zu einem Körpergewicht von max. 120 kg durchführbar ist.

Basisches Körperpeeling mit Kakao

Zur Entgiftung und Entschlackung, unterstützend bei Fastenkuren, bei Übersäuerung der Haut, wirkt Bindegewebschwächen entgegen, stimmungsaufhellend durch die Freisetzung von Glückshormonen.

je Anwendung:

Soft Touch 15 Min. + Packung 20 Min. | 69,00 €

Nicht empfehlenswert für Frauen in den ersten 3 Monaten der Schwangerschaft.

NEU: Kombi-Anwendung Edelweiß und Wolke Package

Softpackliege inkl. Soft Touch (30 Min.) + Wolke (25 Min.)

88,00 € pro Person

Tipp

Soft Touch auch als
Einzelanwendung buch-
bar (ohne Packung)
30 Min. 24,00 €



Sonnenwiese



Seelenstreichler

Bei Sonnenschein fühlen wir uns einfach besser. Wir sind vitaler, entspannter und unsere Laune steigt. Diese positiven Eigenschaften der Sonne können Sie bei uns das ganze Jahr über genießen – mit der KLAFS SONNENWIESE®. Neben der positiven Wirkung von Wärme und Sonnenlicht auf unsere Psyche, tut sie auch etwas für die Gesundheit. Die SONNENWIESE® sorgt mit UV-Strahlen für eine natürliche, lang anhaltende Bräune und eine höhere Vitamin-D-Produktion im Körper. Die SONNENWIESE® regt mit wohltuenden Wärmestrahlen die Kollagenbildung und damit den Regenerationsprozess der Haut an. Die Haut wirkt dadurch glatter und straffer.

→ nicht empfehlenswert für Frauen während der Schwangerschaft bzw. auf Eigenverantwortung nutzbar!

Einzelanwendung

inkl. Kokosöl (p. P.) **Dauer: ca. 20 Min. 29,00 €**

Paket für zwei

inkl. Kokosöl und ein Glas Sekt

Dauer: ca. 20 Min. Preis für 2 Personen 59,00 €

Zu Ihrer Information

Die Anwendungen Wolke 7, Rasul, Softpack und Sonnenwiese sind direkt über das Hotel buchbar bzw. werden über die Hotelrechnung vor Ort beglichen. Wir empfehlen Ihnen, Ihre gewünschten Anwendungen frühzeitig, mindesten 3–4 Wochen, zu buchen. Ihre Wellnesstermine erhalten Sie bei Anreise an der Hotelrezeption.

Bitte beachten Sie, dass die Behandlungen Wolke 7 sowie Softpack nur bis zu einem Körpergewicht von max. 120 kg durchführbar sind.

Beauty- & Wellnessoase

Massage & Beauty Andrea Fischl



Natürlich schön durchs Leben mit unseren Elementmassage(t)räumen

Erleben Sie ganzheitliche Schönheitsprogramme in unseren Elemente-Behandlungsräumen Feuer, Wasser, Erde, Luft und Holz. Entdecken Sie Ihr persönliches Element und genießen Sie ein einmaliges Spa-Erlebnis! Unsere Produktlinien Dr. Boos, Haslauer, Pino, Hafner und Tiroler Steinöl garantieren ganzheitlich schöne Naturkosmetik und lassen Sie wieder neu aufatmen.

Physikalische Therapie

Fischl Andrea, staatlich geprüfte Masseurin und medizinische Bademeisterin, bietet mit Ihrem Team folgende Anwendungen an:

Massage · Manuelle Lymphdrainage · Rotlicht/Fango

Diese Anwendungen können mit Privatrezept abgerechnet werden. Termine nach Vereinbarung.

Wir empfehlen Ihnen, Ihre gewünschten Anwendungen frühzeitig, mindestens 3 bis 4 Wochen vor Ihrer Anreise zu buchen. Ihre Wellnesstermine erhalten Sie bei Anreise an der Hotelrezeption.

Öffnungszeiten

Rezeption zur Terminvereinbarung:

Mo, Di, Do, Fr: 9.00–14.00 Uhr

Mi, Sa: 9.00–12.00 Uhr

Tel.: 09923/3086

Email: praxis@kramerwirt.de

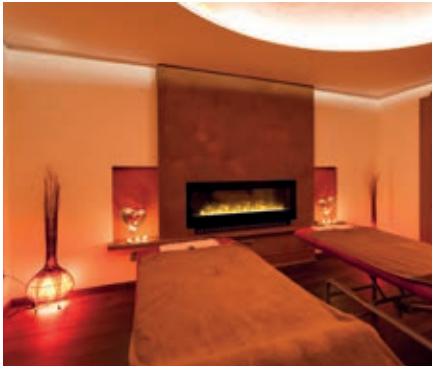


Stornierung:

Schade, wenn ein Termin ausfällt, obwohl andere gerne gekommen wären. Bei kurzfristigen Stornierungen müssen wir leider 80% des Preises in Rechnung stellen, soweit der Termin nicht anderweitig vergeben werden kann.

Die Kraft der Elemente

Spa-Erlebnis in unseren exklusiven Behandlungsräumen
Feuer, Wasser, Erde, Luft und Holz.



Feuer



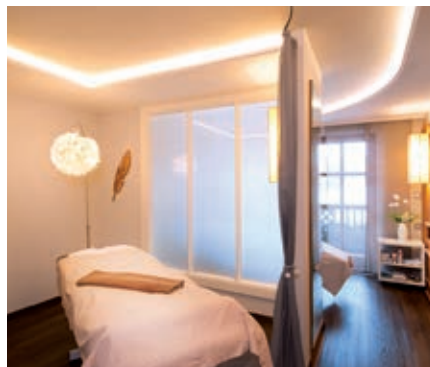
Wasser



Erde



Holz



Luft



Rezeption



Auszeit zu zweit

Spa-Erlebnis im Elementerraum Holz

Der Raum Holz trägt Sie in eine Oase der Erholung und Entspannung. Lassen Sie die regenerativen Schwingungen und positiven Akzente des bestrebten Elements auf sich wirken. Die innovative Pendelliege SWAY ermöglicht einen einzigartig energiespendenden Kurzschlaf. Schnell lösen sich Ihre Gedanken vom Alltag und Sie spüren die regenerative Kraft.

- Gemeinsame Ganzkörpermassage „CoCo Cabana“ (ca. 60 Min.)
- Anschließend gemeinsames Power-Napping in der Pendelliege SWAY

Dauer: ca. 90 Min.

zu zweit 194,00 €



Gemeinsame Stunden

Partner-Spa-Erlebnis im Elementerraum Feuer

Der Raum Feuer empfängt Sie in einer warmen Atmosphäre, in der Sie sich völlig hingeben können.

Genießen Sie die Zeit im Raum Feuer für entspannte Momente zusammen mit Ihrem Partner oder mit einer Freundin. Ein Kaminfeuer unterstreicht das wohlige Ambiente und verführt Sie in das Reich der Sinne und Leidenschaft.

- Gemeinsames türkisches Rasulbad, ca. 30 Min., anschließend Einölen und privates Nachruhen, ca. 30 Min. in der Relax-Ruheinsel „Paradiso“
- Gemeinsame Genießermassage im Partnerbehandlungssaal Feuer: Aromaölmassage, ca. 25 Min.

zu zweit 196,00 €



Aqua Detox

Spa-Erlebnis im Elementerraum Wasser

Der Raum Wasser lässt Sie eintauchen in ein Gefühl der Unabhängigkeit und Schwerelosigkeit. Fern ab von der Unruhe und den Unzulänglichkeiten des Alltages nimmt Sie dieses Element mit auf eine Reise des Lebens. Ein über der Massage integrierter Sommerregen lässt Sie sowohl die wohltuende Wärme, als auch die belebende Frische des Wassers erfahren.

- Basische Ganzkörpermassage inkl. Kopfbereich
- Wohltuender Sommerregen

Dauer: ca. 75 Min. 119,00 €



Strahlender Augenblick

Spa-Erlebnis im Elementerraum Luft

Der Raum Luft lädt Sie ein auf eine Zeit der Schwerelosigkeit und Entspannung. Die Leichtigkeit und Unbeschwertheit der hohen Lüfte spiegelt sich wider im Raumempfinden. Klare und leichte Linien unterstreichen das unbefangene Design und schicken Sie auf eine entspannte Reise durch Raum und Zeit.

- Gesichtspflege (Reinigung, Waschung nach Kneipp, Naturpeeling, Tiefenreinigung, Oleo Pur Ampulle, Maske, Augenpflege, Abschlusspflege)
- Wimpern färben
- Augenbrauen färben

Dauer: ca 85 Min. 114,00 €



Entspannung pur

Spa Erlebnis im Elementerraum Erde

Der Raum Erde stellt einen Rückzug in die Harmonie zur Verfügung. Stabilität und Sicherheit werden hier in den wohligen Stunden der Behandlung durch unsere Naturprodukte gefördert. Das einmalige Fußreflexzonen-Erlebnis TAOSENSA schafft einen Einklang nach dem Verlangen von Standfestigkeit und Balance.

Verwöhn-Spa-Erlebnis im Raum „Erde“

- Ganzkörper-Relaxmassage
- Handmassage
- Fußreflexzonen-Erlebnis auf der „TAOSENSA“

Dauer: ca. 85 Min. 114,00 €



Taosensa

Das spezielle Zehenspitzengefühl

Der Fuß steht beim Menschen in einem ganz besonderen Verhältnis zum Körper: Er ermöglicht den aufrechten Gang, ist Plattform und zugleich Spiegelbild des gesamten menschlichen Körpers. Schon lange ist bekannt, wie gesund barfuß laufen ist. Durch Reibung und Druck auf unterschiedlichem Untergrund werden verschiedene Stimulationen erzielt. Hier setzt Taosensa von Klafs an. Auf einem Parcours werden durch unterschiedliche Untergrundbeschaffenheiten die Reflexzonen auf der Fußsohle abgestimmt stimuliert. Durch die verschiedenen Stimulationszonen aus keramischen Formteilen können auf diese Weise Blockaden im Organismus gelöst werden und das komplette Vegetationssystem erhält einen positiven Schub.

Massagen

Cephalgie-Behandlung

Intensive Schulter-Nacken-Massage, spezielle Migränebehandlung.

Dauer: ca. 25 Min. 49,00 €

Massage und Fango

Wohltuende Wärme vorab, mit anschließender Rückenmassage.

Dauer: ca. 50 Min. 69,00 €

Rückenintensiv-Massage mit Tiroler Steinöl

Tiefenwirkende Rückenmassage, löst Schulter- und Nackenverspannungen.

Dauer: ca. 25 Min. 49,00 €

Tibetisch-energetische Rückenmassage

Mit Muskateller-Salbei. Sanfte Streichungen und Berührungen, Anregung der Energiezentren.

Dauer: ca. 40 Min. 69,00 €

Zirbentraum

Genießen Sie eine wärmende Zirbenholzpackung – der aromatisch-holzige Duft regt an und sorgt gleichzeitig für eine tiefe Entspannung.

Während der Packung erhalten Sie eine entspannende Kopfmassage.

Anschließend verwöhnen wir Sie mit einer sanften Rückenmassage mit pflegendem Zirbenöl.

Dauer: ca. 55 Min. 89,00 €

Thai Massage

Die Thai Massage besteht aus passiven Streckpositionen, Dehnbewegungen und einer Druckpunktmassage. Durch die Massage wird die Blutzirkulation angeregt und der Lymphfluss verstärkt. Verschiedene Streckungen, insbesondere der Wirbelsäule, verbessern die Körperhaltung. Die Masseurin lockert die Handballen, Daumen, Knie und Ellenbogen, die Muskulatur und versetzt Sie in eine tiefe Entspannung.

Massage wird bei Bandscheibenerkrankungen und Schwangerschaft nicht empfohlen.

Rückenmassage Dauer: ca. 25 Min. 49,00 €

Ganzkörper Dauer: ca. 85 Min. 139,00 €

Fußreflexzonenmassage

Die Fußreflexzonenmassage ist eine Ganzheitstherapie mit Anregung der Durchblutung im ganzen Körperbereich. Organe, Gelenke und das Lymphsystem werden stimuliert und positiv beeinflusst. Die Selbstheilungskräfte im Körper werden aktiviert.

Dauer: ca. 40 Min. 69,00 €

Aromaölmassage

Ganzkörpermassage mit ätherischen Ölen.

Dauer: ca. 60 Min. 94,00 €

Shiatsu

Wiederherstellung des Energieflusses und Lösen von Blockaden.

Dauer: ca. 60 Min. 94,00 €

Lomi Lomi

Traditionelle hawaiianische Ganzkörpermassage. Tiefenentspannung und Lösen von starken Verspannungen.

Dauer: ca. 85 Min. 139,00 €

Coco Cabana Massage

Eine Verwöhnmassage mit duftendem Cocosöl. Pure Entspannung für die Seele.

Rückenmassage, ca. 25 Min. 49,00 €

Ganzkörpermassage, ca. 60 Min. 94,00 €

Ayurvedische Vitalmassage

Ganzkörpermassage inkl. Gesicht, mit warmem Sesamöl. Stressabbauend und hilft Erschöpfung und Nervosität zu reduzieren.

Dauer: ca. 60 Min. 94,00 €

Padabhyanga (auch ideal für werdende Mütter)

Ayurvedische Fuß- und Beinmassage. Anregung des Stoffwechsels, gegen Schlafstörungen, Kopfschmerzen und vegetative Beschwerden.

Dauer: ca. 40 Min. 69,00 €

Hot Stone

Fühlen Sie die Wärme: entspannende Ganzkörpermassage mit heißen Steinen.

Dauer: ca. 60 Min. 94,00 €

Elemente-Relax-Massage

Ganzkörper-Ölmassage speziell auf Ihre Bedürfnisse abgestimmt. Die Massagen finden in den dazu passenden Elemente-Behandlungsräumen statt.

Speziell für Menschen, die an Schlafstörungen, Stress, Unruhe und depressiven Stimmungen leiden.

Luft: Das Öl hilft, die Lebendigkeit zu erden und ein stabiles seelisches Gleichgewicht herzustellen.

Feuer: Das Öl wirkt beruhigend, kühlend und kann überschüssige Energie ableiten.

Erde: Das Öl steigert die Lebensenergie und verbessert die Laune.

Wasser: Das Öl gibt Schwung und emotionale Sicherheit und kann Emotionen ins Gleichgewicht bringen.

Holz: Das Öl hilft für einen erholsamen Schlaf, bessere Konzentration und körperliche sowie mentale Belastbarkeit

Dauer: ca. 50 Min. 79,00 €

Traditionelle Balinesische Ganzkörpermassage - inklusive Kopfbereich

Die traditionelle Balinesische Massage dient zur Entspannung, Erfrischung und zur Schönheitspflege.

Sie ist eine Mischung aus verschiedenen Streichbewegungen, Knetungen und Dehnungen mit dem nötigen Druck, um Verspannungen zu lösen und Stress abzubauen.

Durch diese Wellnessbehandlung findet der Körper Ruhe und wird dadurch angeregt, sich selbst zu regenerieren.

Dauer: ca. 70 Min. 114,00 €

Gesichtsbehandlungen

Kleine Verwöhnzeit

Abreinigung, ausführliche Gesichts-, Hals- und Dekolleté-Massage, Abschlusspflege

Dauer: ca. 30 Min. 49,00 €

Balance

Reinigung, Peeling, Maske, Massage, Serum, Abschlusspflege

Dauer: ca. 50 Min. 79,00 €

Frische Brise

Reinigung, Waschung nach Kneipp, Peeling, Bedampfen, Tiefenreinigung, Wirkstoffmaske, Massage, Abschlusspflege

Dauer: ca. 60 Min. 94,00 €

Vitamin-Cocktail

Reinigung, Waschung nach Kneipp, Peeling, Bedampfen, Augenbrauenkorrektur, Tiefenreinigung, Ampulle, Maske, Massage, Abschlusspflege

Dauer: ca. 75 Min. 104,00 €

Vitalbrunnen

Reinigung, Waschung nach Kneipp, Natur-Peeling, Augenbrauenkorrektur, Bedampfen, Tiefenreinigung, Fluidum, Maske, ausführliche Gesichts-, Hals- und Dekolletémassage, Handmassage, Abschlusspflege

Dauer: ca. 90 Min. 119,00 €

Frische-Kick für Männer

Reinigung, Waschung nach Kneipp, Naturpeeling, Bedampfen, Tiefenreinigung, Maske, Gesichts- und Nacken-Massage, Abschlusspflege

Dauer: ca. 60 Min. 89,00 €

Sensational Eyes – Augenaufschlag

(buchbar zu jeder Gesichtsbehandlung)

Lässt Ihre Augen strahlen. Erfrischung und Straffung der Augenpartie. Mindert Augenschwellung und dunkle Augenringe, glättet und verfeinert die Hautstruktur.

Dauer: ca. 15 Min. 24,00 €



Wir arbeiten mit Dr. Barbara Boos Natur-Cosmetik. Diese Pflege unterstützt den natürlichen Schutzmantel der Haut und somit deren ureigenste Fähigkeiten im Sinne der Natur. Aus diesem Grund sind unsere Pflegeprodukte nicht bestimmten Hauttypen zugeordnet, vielmehr erfolgt die Auswahl ganz individuell nach Ihrem momentanen Hautgefühl.



Füße

Regenbogen-Pediküre

Entspannendes Fußbad, Nagelpflege, entfernen der Hornhaut, abschließende individuelle Hautpflege

Dauer: ca. 45 Min. 69,00 €

Nagellack

Nagellack im Zuge einer Fußpflege **9,00 €**

Happy hour for Teens

(bis 14 Jahre)

Teenie-Kosmetik (bis 14 Jahre)

Reinigung, Peeling, Bedampfen, Ausreinigung, Maske, Abschlusspflege

Dauer: ca. 45 Min. 59,00 €

Aroma-Rückenmassage

Dauer: ca. 20 Min. 34,00 €

Einzelbehandlungen

Wimpern färben 19,00 €
Augenbrauen färben 16,00 €
Augenbrauenkorrektur 16,00 €

Tageswellness

Gerne laden wir Sie auch ein nur einen einzelnen Tag ohne Übernachtung beim Kramerwirt zu verbringen. Sie können aus verschiedenen Day Spa Angeboten auswählen.

Check-In: 8.00 Uhr
Check-Out: 20.30 Uhr (Donnerstag: 23.00 Uhr)

Day Spa Inklusivprogramm

Begrüßungssekt

Der beste Start in den Tag

Im Hotel Kramerwirt erwartet Sie von 7.00 bis 10.30 Uhr ein umfangreiches Frühstücksbuffet mit allen Leckereien, die man sich gleich frühmorgens wünscht. Die Auswahl reicht von traditionellen Frühstückszutaten bis hin zu individuell für Sie gefertigten Gerichten wie Pancakes, Würsten oder Eierspeisen.

Mittagsbuffet

Täglich von 13.00 von 15.30 Uhr Mittagsbuffet mit Kuchen-Strudel-Eisbuffet inkl. Kaffee, Teeauswahl und Softbar. Tagessuppe zur Stärkung, Salatbuffet mit Gemüsevariationen und einen Mittags-Snack. Der Zugang mit Bademantel ist möglich.

Bademantel, Saunatücher und Badetasche für die Dauer Ihres Aufenthaltes.

Tipp: Bringen Sie bitte der Umwelt zuliebe (Verzicht auf Einweg-Slipper) und aufgrund der weitläufigen Gartenanlage Ihre eigenen Badeschuhe mit! (Rutschgefahr).

Wellnessbereich

5000 qm Paradiesgarten und 1250 qm Wellnesswelt inkl. Hallenbad, 2 Hot-Whirlpools (innen und außen) Dampfbad, Tecaldarium, große Blockbohlensauna, Birkensauna mit Panoramaglasfront, Naturbadeteich und Lagunenpool (beheizt)

Peeling-Ausgabe und Sauna-Aufgüsse

Quellwasser, Tee- und Softdrinks in der Ratschstube
Fitnessraum mit Geräten der Firma Technogym.

Late Night Wellness (Donnerstag und Sonntag)

donnerstags und sonntags ist der Wellnessbereich bis 23.00 Uhr geöffnet.



Tipp: Abendessen im Restaurant

Gerne dürfen Sie natürlich auch à la carte in unserem Restaurant zu Abend essen (geöffnet ab 18.00 Uhr).

Kramers traumhafte Kulinarikreise (gegen Gebühr zubuchbar, Verzehr-Gutschein einlösbar): täglich wechselnde Themenabende (auf Wunsch gluten-, laktosefrei möglich); täglich: Eis- und Käsebuffet als herzhafter und süßer Abschluss des Tages.

Tipp:

Private Candle-Light-Dinner im separaten Kaminzimmer.
Preis p. P. 94,00 € (ohne Getränke)

Tageswellness-Angebote

vom 05.01. bis 30.04.2025 und vom 01.10. bis 31.12.2025

Nur nach telefonischer Vereinbarung (Tel. 09923 / 2181)

Regenbogen Day Spa



Day Spa Inklusivprogramm (siehe S. 60)

Nach telefonischer Vereinbarung

Preise pauschal für 2 Personen

Mo-Do:	196,00 €
Fr-So und Feiertage:	216,00 €

auch ohne Frühstück buchbar:

Preise pauschal für 2 Personen

Mo-Do:	156,00 €
Fr-So und Feiertage:	176,00 €

Sonnige Zweisamkeit



- Day Spa Inklusivprogramm (siehe Seite 60)
- Gemeinsames Entspannen in der Sonnenwiese, ca. 20 Min. inkl. Creme und Glas Sekt
- Ein Vitaminsnack wartet in der privaten Relax-Ruheinsel „Paradiso“
- 1 Flasche Champagner Moët & Chandon 0,2l zum Genießen in Ihrer privaten Kuschelmuschel
- Verzeehr-Gutschein* für Restaurant oder Bar im Wert von 20,00 €
- **Highlight: Ihre persönliche Kuschelmuschel ist ganztägig für Sie reserviert!**

Nach telefonischer Vereinbarung

Preise pauschal für 2 Personen

Mo-Do:	275,00 €
Fr-Sa und Feiertage:	295,00 €

* Verzeehr-Gutschein verrechenbar mit Speisen & Getränken (À-la-carte-Speisekarte, Themenabend oder Candle-Light-Dinner) nur am Tag des Aufenthalts. Gutschein wird nicht ausbezahlt. Bitte bei Buchung mitreservieren.

Liebelei für zwei



- Day Spa Inklusivprogramm (siehe Seite 60)
- Gemeinsames türkisches Rasulbad ca. 30 Min.
- Partnermassage (Aromaölmassage ca. 25 Min.) im Behandlungsraum „Feuer“
- Ein Vitaminsnack wartet in der privaten Relax-Ruheinsel „Paradiso“
- **Highlight: Ihre persönliche Kuschelmuschel ist ganztägig für Sie reserviert!**

Nach telefonischer Vereinbarung

Preise pauschal für 2 Personen

Mo-Do:	309,00 €
Fr-Sa:	329,00 €
Sonntag nicht möglich	



Kinder Tageswellness ohne Frühstück und ohne Anwendungen Preise / Kind:

Kinder von 3-6 J.: 33,00 € | Kinder von 7-10 J.: 39,00 € | Kinder von 11-13 J.: 49,00 € | Kinder von 14-15 J.: 54,00 €

Tageswellness-Angebote

vom 01.05. bis 30.09.2025

Nur nach telefonischer Vereinbarung (Tel. 09923 / 2181)

Regenbogen Day Spa



- Day Spa Inklusivprogramm (siehe Seite 60)

Nach telefonischer Vereinbarung

Preise pro Person MIT Frühstück:

Montag bis Donnerstag	95,00 €
Freitag bis Sonntag und Feiertage	105,00 €

Preise pro Person OHNE Frühstück:

Montag bis Donnerstag	74,00 €
Freitag bis Sonntag und Feiertage	84,00 €

Liebelei für zwei



- Day Spa Inklusivprogramm (siehe Seite 60)
- Partnermassage (Aromaölmassage ca. 25 Min.) im Behandlungsraum „Feuer“
- Ein Vitaminsnack wartet in der privaten Relax-Ruheinsel „Paradiso“
- **Highlight: Ihre persönliche Kuschelmuschel ist ganztägig für Sie reserviert!**

Nach telefonischer Vereinbarung

Pauschalpreise für 2 Personen:

Mo–Do:	309,00 €
Fr–Sa:	329,00 €
Sonntag nicht möglich	

Sonnige Zweisamkeit



- Day Spa Inklusivprogramm (siehe Seite 60)
- Gemeinsames Entspannen in der Sonnenwiese, ca. 20 Min. inkl. Creme und Glas Sekt
- Ein Vitaminsnack wartet in der privaten Relax-Ruheinsel „Paradiso“
- 1 Flasche Champagner Moët & Chandon 0,2l zum Genießen in Ihrer privaten Kuschelmuschel
- Verzehr-Gutschein* für Restaurant oder Bar im Wert von 20,00 €
- **Highlight: Ihre persönliche Kuschelmuschel ist ganztägig für Sie reserviert!**

Nach telefonischer Vereinbarung

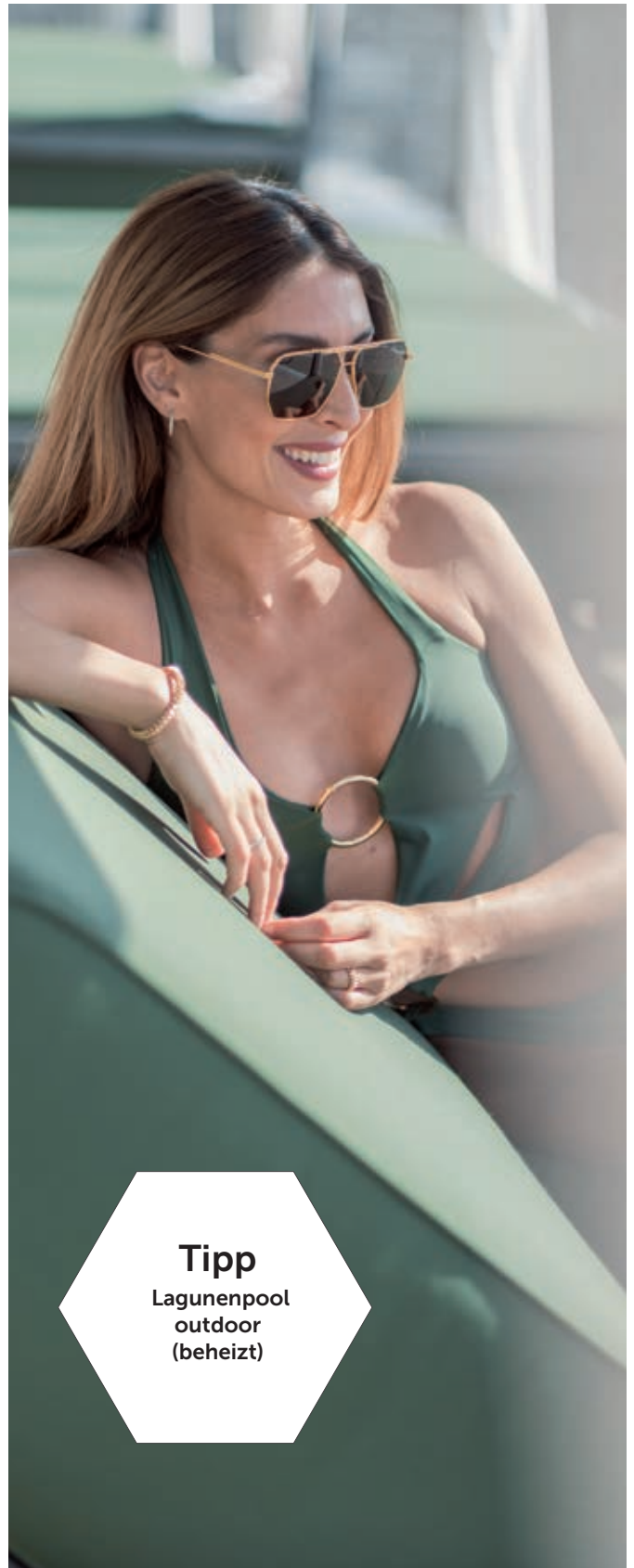
Pauschalpreise für 2 Personen:

Mo–Do:	275,00 €
Fr–Sa und Feiertage:	295,00 €

* verrechenbar mit Speisen & Getränke (À-la-carte-Speisekarte, Themenabend oder Candle-Light-Dinner) nur am Tag des Aufenthalts. Gutschein wird nicht ausbezahlt. Bitte bei Buchung mitreservieren.

Kinder Tageswellness ohne Frühstück und ohne Anwendungen Preise / Kind:

Kinder von 3–6 J.: 33,00 € | Kinder von 7–10 J.: 39,00 € | Kinder von 11–13 J.: 49,00 € | Kinder von 14–15 J.: 54,00 €



Tipp

Lagunenpool
outdoor
(beheizt)



Freundinnentag



- Day Spa Inklusivprogramm (siehe Seite 60)
- Verzehr-Gutschein* für Restaurant oder Bar im Wert von 20,00 €
- Entschweben in der Softpackliege (Zur Auswahl: Cleo-patrapackung, Kaffeepeeling, Edelweiß Cremepackung „Anti Aging“, Rügener Heilkreide, Basisches Körperpeeling mit Kakao), ca. 35 Min.

Nach telefonischer Vereinbarung

Preise pro Person

Mo–Do:	155,00 €
Fr–Sa und Feiertage:	165,00 €

Nicht empfehlenswert für Frauen in den ersten 3 Monaten der Schwangerschaft. Bitte beachten Sie, dass die Behandlung im Softpack nur bis zu einem Körpergewicht von max. 120 kg durchführbar ist.



Fit für den Rücken



- Day Spa Inklusivprogramm (siehe Seite 60)
- Verzehr-Gutschein* für Restaurant oder Bar im Wert von 20,00 €
- Rückenmassage mit Honig-Ingweröl – die Rückenmuskulatur wird vom Nacken bis zum Becken optimal gelockert und Sie fühlen sich wunderbar entspannt.

Nach telefonischer Vereinbarung

Preise pro Person:

Mo–Do:	155,00 €
Fr–Sa und Feiertage:	165,00 €



Kinder Tageswellness ohne Frühstück und ohne Anwendungen Preise / Kind:

Kinder von 3-6 J.: 38,00 € | Kinder von 7-10 J.: 44,00 € |
Kinder von 11-13 J.: 59,00 € | Kinder von 14-15 J.: 64,00 €

MY KRAMERWIRT RESORT LAGEPLAN







Wissenswertes

Ankommen, Wohlfühlen

- Alle Hotelzimmer und modernen Ferienappartements sind Nichtraucherseinrichtungen (am Balkon darf gerne geraucht werden)
- Für unsere Hundefreunde: Gerne können Sie auf Anfrage Ihren Hund mitbringen. Zum Restaurant, zur Wellnesslandschaft und Liegewiese können wir Ihnen vereinbarten Lieblingen leider keinen Zutritt gewähren (ausgenommen in der Gaststube). Wir berechnen 20,00 € pro Tag (ohne Futter) und bitten Sie, einen Korb oder Decke mitzubringen, da das Schlafen des Hundes im Bett ausdrücklich **NICHT** erlaubt ist! Bitte beachten Sie, dass nur 1 Hund pro Zimmer oder Ferienwohnung möglich ist. Wir behalten uns das Recht vor, eine eventuell erforderliche Reinigung in Rechnung zu stellen (Hunde sind möglich in den Ferienapp. A, B, C, D sowie in den Zimmern Typ 5, 7 und 10).
- Ihre Zimmer und Ferienappartements stehen Ihnen am Anreisetag ab 15.30 Uhr und am Abreisetag bis 11.00 Uhr zur Verfügung.
Achtung: Falls Sie früher als 15.30 Uhr anreisen, können wir einen sofortigen Zimmerbezug nicht garantieren.
- Die Wellnesslandschaft „Regenbogenland“ steht Ihnen am Abreisetag bis 11.00 Uhr zur Verfügung
- Der Verzehr von mitgebrachten Speisen, alkoholischen und nicht alkoholischen Getränken ist im Wellnessbereich nicht gestattet.
- Internet (WLAN) gratis, Telefon gegen Gebühr
- Verlängerungstag für Ihren Wellnessaufenthalt nach Zimmer-Check-Out (11.00 Uhr) möglich (34,00 € p. P.). Das Mittagsbuffet (13.00 Uhr bis 15.30 Uhr) ist inklusive sowie alle Vorzüge im Wellnessbereich „Regenbogenland“
- Gruppenbuchungen im Hotel für kleine Gruppen bis 6 Personen. Unser charmantes Wellnesshotel bietet Ihnen eine exklusive und persönliche Auszeit. Um die ruhige und erholsame Atmosphäre unseres Hauses zu bewahren, sind Gruppenbuchungen auf maximal 6 Personen begrenzt.

Bademantel, Saunatücher und Badetasche

für die Dauer Ihres Aufenthaltes

Tipp: Bringen Sie bitte der Umwelt zuliebe (Verzicht auf Einweg-Slipper) und aufgrund der weitläufigen Gartenanlage Ihre eigenen Badeschuhe mit! (Rutschgefahr)

E-Ladestation

1. Freistehende Doppelladestelle am Hotelparkplatz (3a): Sie haben die Möglichkeit Ihr E-Auto mit einer öffentlichen MSP-Ladekarte zu laden oder den Barcode an der Ladesäule mit dem Handy zu scannen und über die App zu laden. Die Abrechnung und Preisgestaltung erfolgt über den jeweiligen Anbieter und ist nicht über die Hotelrechnung möglich.
2. E-Ladesäulen bei den Ferienappartements (3b): Die E-Ladesäulen bei den Ferienappartements funktionieren nur mit einer Ladekarte. Diese erhalten Sie an der Hotelrezeption. Preis: € 0,75 pro kWh. Dies wird über die Hotelrechnung abgerechnet.

Gutscheine

Maßgeblich für die Verrechnung von Gutscheinen ist die aktuelle Preisliste am Ausstellungsdatum. Keine Barablöse des Gutscheinwertes möglich. Bitte beachten Sie, dass Hotelgutscheine und Wellnessgutscheine der Wellnessabteilung von Andrea Fischl nicht gegenseitig verrechnet werden können.

Spielregeln, Kleingedrucktes, Stornierungsbedingungen

Ein Vertrag kommt zustande, sobald sich Gastgeber, also Hotel zum Kramerwirt, und Gast, also Sie, über den Vertragsinhalt einig geworden sind. Soweit ist alles klar. Wir könnten Ihnen jetzt auch eine Menge Paragraphen um die Ohren schlagen, aber erstens ist das etwas unpersönlich und zweitens auch nicht unsere Art. Ganz ohne Regelungen funktioniert's jedoch leider auch nicht, deswegen hier kurz und bündig unsere Spielregeln. Spielteilnehmer: Gastgeber, Hotel zum Kramerwirt und Gast, also Sie. Bei verspäteter Anreise oder vorzeitiger Abreise werden Ihnen 80% des bestätigten Preises berechnet; bei Nichterscheinen berechnen wir 100% Ausfall. Zimmer-Stornierungen sind nur schriftlich gültig. Wir bitten jedoch um Verständnis, dass eine kostenfreie Stornierung nur bis 4 Wochen VOR Anreisetermin möglich ist. Liegt die Stornierung innerhalb dieser 4 Wochen, so müssen wir den Ausfall mit 80% des Pensionspreises in Rechnung stellen. Dies gilt ebenso bei späterer Anreise oder frühzeitiger Abreise. Wir empfehlen Ihnen daher den Abschluss eines Reiserücktrittsausgleiches für Ihren Urlaub.

Reiserücktrittskostenschutz „Regenbogen-Schutz“

Unser Stornoschutz bietet eine optimale Absicherung vor unvorhersehbaren Ereignissen für Sie und Ihre Familie. Gehen Sie auf Nummer sicher und sehen Sie Ihrer wohlverdienten Auszeit ganz entspannt entgegen.

Unser Stornoschutz gilt bei:

Krankheit (auch bei Partnern oder Kindern) | Unfall vor oder während der Anreise | Todesfall in der Familie.
Im Schadenfall ist uns stets eine Kopie einer Bestätigung zuzusenden, wie etwa ärztliche Atteste, usw.
Achtung: der Reiserücktrittskostenschutz ist NICHT übertragbar auf andere mitreisende Personen und muss für jeden separat abgeschlossen werden, um den „Regenbogen-Schutz“ zu erhalten. Wir möchten darauf hinweisen, dass diese Regelung auch für unsere Stammgäste gilt.

- 7,00 € pro gebuchte Nacht und pro Person (auch Kinder) im Hotelzimmer sowie Ferien-Appartement A, B, C, D
- 12,00 € pro gebuchte Nacht und pro Person (auch Kinder) in unseren Suiten (4 Elemente Suiten, Suite „Klein aber Fein“, Suite „Holz“, Suite „Liebesnest“, App. „Nature Duo“, App. „Chalet Suite Familie“)

Für nicht in Anspruch genommene Leistungen bei Pauschalen gewähren wir keine Rückvergütung.

Natürlich gäbe es noch einiges, was man hier aufreihen könnte, aber wir sind der Meinung, dies ist eine gute Basis für ein gutes Spiel.

Zahlungsmittel

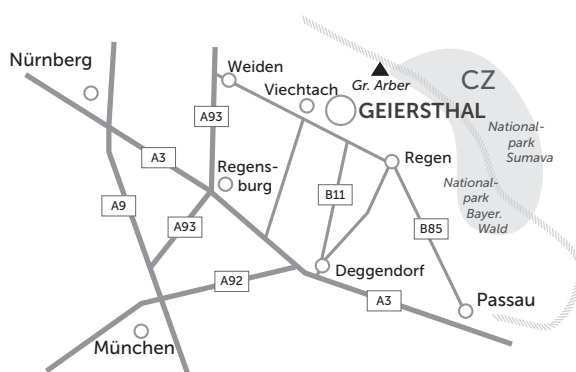
Bar, EC-Karte, Kreditkarte (MasterCard und Visa)

Standard-Doppelzimmer zur Einzelnutzung auf Anfrage möglich

pro Person und Nacht

- Sonntag bis Freitag zu 25,00 € Aufschlag p. P./Nacht
- Freitag bis Sonntag und Feiertag/Saison zu 50,00 € Aufschlag p. P./Nacht
- nicht möglich vom 25.12.25 bis 06.01.26

... schaut's vorbei!



Hotel zum Kramerwirt, Inhaber: Karl Fischl
Bgm.-Fleischmann-Str. 1, 94244 Geiersthal
Tel.: 09923 / 2181, E-Mail: info@kramerwirt.de
www.kramerwirt.de

